

Thècle du chêne

(*Favonius quercus*)

Quand nous pensons aux papillons, nous les imaginons voler dans les prés semés de fleurs, plutôt que dans les bois. Et pourtant, les papillons forestiers existent. Le Thècle du chêne, que nous pouvons observer dans nos bois dès mi-juin, est un exemple typique de ces espèces qui vivent souvent cachées.

Apparence

Comme tous les Thècles, le Thècle du chêne se distingue par deux petites « queues » logées sur les ailes postérieures. Le mâle et la femelle présentent un fond de couleur brune-noire, qui est presque entièrement couvert d'écailles d'un bleu irisé chez le mâle. La femelle par contre n'a que deux lignes bleues irisées sur ses ailes antérieures. Son verso est de couleur grise présentant une bande d'apparence irrégulière de couleur noire et blanche et un ocelle orange sur l'aile postérieure.



Mode de vie

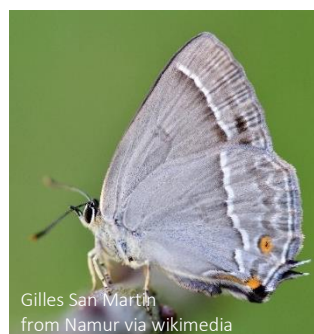
Comme son nom l'indique, le Thècle du chêne présente une profonde affinité avec le chêne, respectivement avec les deux espèces indigènes que sont le chêne pédonculé et le chêne rouvre. En automne, le papillon pond un ou deux œufs qu'il dépose sur le bourgeon d'un chêne. L'œuf y reste pendant l'hiver ; l'éclosion de la chenille se produit au printemps qui suit. La jeune chenille s'abrite dans le fond du bourgeon qui présente sa toute première nourriture ; elle passe ensuite à une nourriture composée de feuilles de chêne.



Fin mai, elle se transforme en larve et mi-juin, en général, elle se métamorphose en papillon adulte. La période de vol du papillon s'étend jusqu'au mois d'août. Comme bien d'autres papillons forestiers, il se nourrit peu du nectar des fleurs, mais préfère le miellat. Le miellat est un liquide excrété par les pucerons, convoité aussi par les fourmis, qui, en contrepartie, protègent et prennent soin des pucerons. Il est intéressant de relever que les fourmis emmènent également souvent les larves de Thècle du chêne dans leurs nids, les protégeant de tout prédateur.

Habitat

Vu son affinité avec les chênes, l'habitat typique du Thècle du chêne se situe dans les endroits ensoleillés des forêts de chênes, notamment près des sentiers et lisières des forêts. Or, ce papillon aime aussi vivre sur des chênes isolés, dans les parcs ou sur les coteaux ensoleillés. Il cultive une nette prédilection pour les vieux arbres et aime se poser sur les pointes des branches inférieures et du milieu de l'arbre. Même si cette espèce vit plutôt en solitaire, nous pouvons parfois observer des groupes de Thècle du chêne, ce qui est lié à leur comportement d'accouplement. Malgré la fréquence du papillon, seul l'observateur attentif le détecte, vu son mode de vie discret, à la cime des arbres.



Caractéristiques du Thècle du chêne

Période de vol	Juin à août
Habitat	Lisières et sentiers forestiers ensoleillés, coteaux secs avec chênes, parcs
Plantes hôtes des chenilles	Chêne pédonculé, chêne rouvre et aussi espèces, importées p.ex. chêne rouge d'Amérique
Nourriture papillons	Surtout miellat des pucerons
Menace	Liste préventive



Degré de menace

Bien que figurant dans la liste préventive dans nos régions, l'habitat du Thècle du chêne peut être qualifié de largement stable. Des études plus poussées de l'espèce ont montré qu'il est souvent passée inaperçue à de nombreux endroits en Europe, à cause de son mode de vie discret.