



Handlungsempfehlungen für den Umgang mit Kreuzkräutern in Luxemburg

Jan HERR



LE GOUVERNEMENT
DU GRAND-DUCHÉ DE LUXEMBOURG
Ministère du Développement durable
et des Infrastructures

Administration de la nature et des forêts



Bildung einer JKK-Arbeitsgruppe

- Jakobskreuzkraut seit mehreren Jahren immer wieder Thema
- Mehrere parlamentarische Anfragen
 - Juli 2015
 - Januar 2017
 - Juli 2017
- Einberufung einer inter-ministeriellen JKK-Arbeitsgruppe durch Umweltministerin
- Erste Sitzung Oktober 2017, insgesamt 3 Sitzungen bislang



Handlungsempfehlungen

- 1) Landwirtschaftliche Flächen
 - Flächen mit Naturschutzauflagen
 - Flächen in konventioneller Nutzung

- 2) Straßenränder





Grundsätze

Cross-compliance

- zählt zu landwirtschaftlichen Schadpflanzen
 - Zu behandeln wie Ampfer, Disteln, Brennnesseln, etc.
- Verantwortung des Landwirten

Beratung

- landwirtschaftliche und naturschutzfachliche Beratungsstellen



Jakobskreuzkraut auf Flächen mit Naturschutzauflagen

Senecio jacobea L. : Jakobskreuzkraut, Jakobskreuzkraut,
Séneçon jacobée, Common ragwort, Jakobskruiskruid



Vermeiden

Dulden

Bekämpfen

... mit Naturschutzauflagen

Betroffen sind Flächen...

- mit Biodiversitätsverträgen
 - aus Offenland-Biotopkataster
 - in Kernzonen von Naturschutzgebieten
-
- ➔ Kein Einsatz von Dünger und Herbiziden
 - ➔ Kein Grünlandumbruch oder -erneuerung



Jakobskreuzkraut auf Flächen mit Naturschutzauflagen

Senecio jacobea L. : Jakobskreuzkraut, Jakobskreuzkraut,
Sénéçon jacobée, Common ragwort, Jakobskruiskruid



Vermeiden

Dulden

Bekämpfen

... mit Naturschutzauflagen

Beratung durch:

Prinzipiell:

- Naturverwaltung
- Biologische Stationen

aber auch:

- LWK, CONVIS, ASTA, etc.



Jakobskreuzkraut auf Flächen mit Naturschutzauflagen

Senecio jacobea L. : Jakobskreuzkraut, Jakobskreuzkraut,
Sénéçon jacobée, Common ragwort, Jakobskruid



Vermeiden

Dulden

Bekämpfen

... mit Naturschutzauflagen

Vermeiden

- Cross-compliance relevant
- Trotzdem müssen Naturschutzauflagen eingehalten werden
- „Vorbeugen ist besser als heilen“
- Regelmässige Beobachtung
- Präventives Eingreifen bei Dichten > 2 Pflanzen/Ar



Jakobskreuzkraut auf Flächen mit Naturschutzauflagen

Senecio jacobea L. : Jakobskreuzkraut, Jakobskreuzkraut,
Séneçon jacobée, Common ragwort, Jakobskruiskruid



Vermeiden

Dulden

Bekämpfen

... mit Naturschutzauflagen

Dulden

Weitab von gefährdeten Flächen kann die Art geduldet werden

- keine Gefahr für landwirtschaftliche Flächen
- Ökologisch trotzdem wichtig



Jakobskreuzkraut auf Flächen mit Naturschutzauflagen

Senecio jacobea L. : Jakobskreuzkraut, Jakobskreuzkraut,
Sénéçon jacobée, Common ragwort, Jakobskruid



Vermeiden

Dulden

Bekämpfen

... mit Naturschutzauflagen

Bekämpfen

- Nur mechanische Bekämpfung
- Herausziehen / Ausstechen
 - Vor Blüte
 - Entnahme der Wurzel
- Mahd
 - Während Blüte und vor Samenbildung
 - Mitte/Ende Juni – Mitte Juli
 - Kontrolle Mitte August, eventuell weitere Mahd
 - Entsorgung von Mahdgut (wie?)





Jakobskreuzkraut auf Flächen mit Naturschutzauflagen

Senecio jacobea L. : Jakobsgreiskraut, Jakobskreuzkraut,
Séneçon jacobée, Common ragwort, Jakobskruid



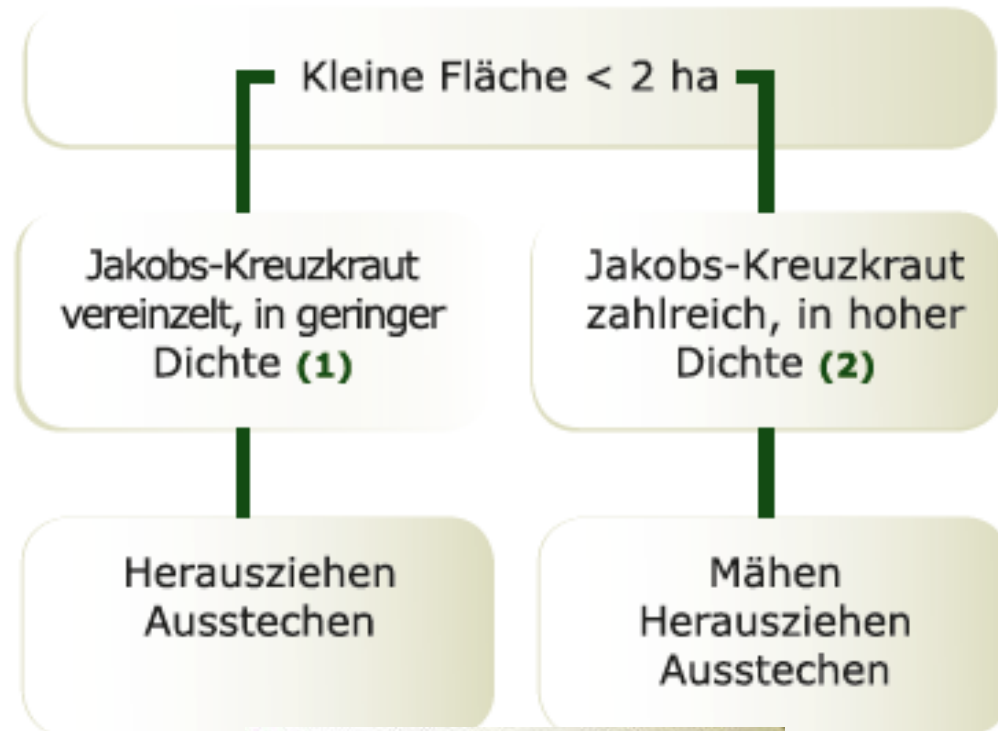
Vermeiden

Dulden

Bekämpfen

... mit Naturschutzauflagen

Bekämpfen



- (1) flächiges Aufkommen von < 25 % der Fläche;
< 2 Triebe pro Ar;
gehäuftes Aufkommen von < 1 Ar
- (2) flächiges Aufkommen von > 25 % der Fläche;
> 2 Triebe pro Ar;
gehäuftes Aufkommen von > 1 Ar



Jakobskreuzkraut auf Flächen mit Naturschutzauflagen

Senecio jacobea L. : Jakobsreiskraut, Jakobskreuzkraut,
Séneçon jacobée, Common ragwort, Jakobskruiskruid



Vermeiden

Dulden

Bekämpfen

... mit Naturschutzauflagen

Bekämpfen



- (1) flächiges Aufkommen von < 25 % der Fläche;
< 2 Triebe pro Ar;
gehäuftes Aufkommen von < 1 Ar
- (2) flächiges Aufkommen von > 25 % der Fläche;
> 2 Triebe pro Ar;
gehäuftes Aufkommen von > 1 Ar



Jakobskreuzkraut auf Flächen mit Naturschutzauflagen

Senecio jacobea L. : Jakobskreiskraut, Jakobskreuzkraut,
Séneçon jacobée, Common ragwort, Jakobskruiskruid



Vermeiden

Dulden

Bekämpfen

... mit Naturschutzauflagen

Arbeitsgruppe ist sich einig, dass diese Empfehlungen für Flächen mit Naturschutzauflagen zutreffend sind.



... in konventioneller Nutzung

Beratung

- Landwirtschaftliche Beratungsstellen
 - Landwirtschaftskammer
 - Convis
 - ...

Bekämpfen mit Herbiziden

- Landesweit
 - Bei geringem Befall, Einsatz der Rückenspritze
 - Im Rosettenstadium
 - Agrarumweltprogramme der ASTA (Programm 482)
 - Lokale und pflanzenspezifische Anwendung
- Abgestorbene Pflanzen vor Beweidung rausreissen !



... in konventioneller Nutzung

Bekämpfen mit stickstoffhaltigem Dünger

- Jährliche Stickstoff Düngung
 - ca. 4,0 dt Kalkammonsalpeter (27%N)

→ Vorbeugung / Bekämpfung gegen Jakobskreuzkraut



Sensibilisierung

- Bestehendes Faltblatt wird überarbeitet
- Ergänzung durch verbesserten „Erkennung“ Teil



- Evtl. Ergänzung durch Maßnahmen auf konventionellem Grünland, bzw. separates Faltblatt in gleicher Serie
- Versand an alle Landwirte
- Powerpoint (4-5 Slides) für gezielte Schulung

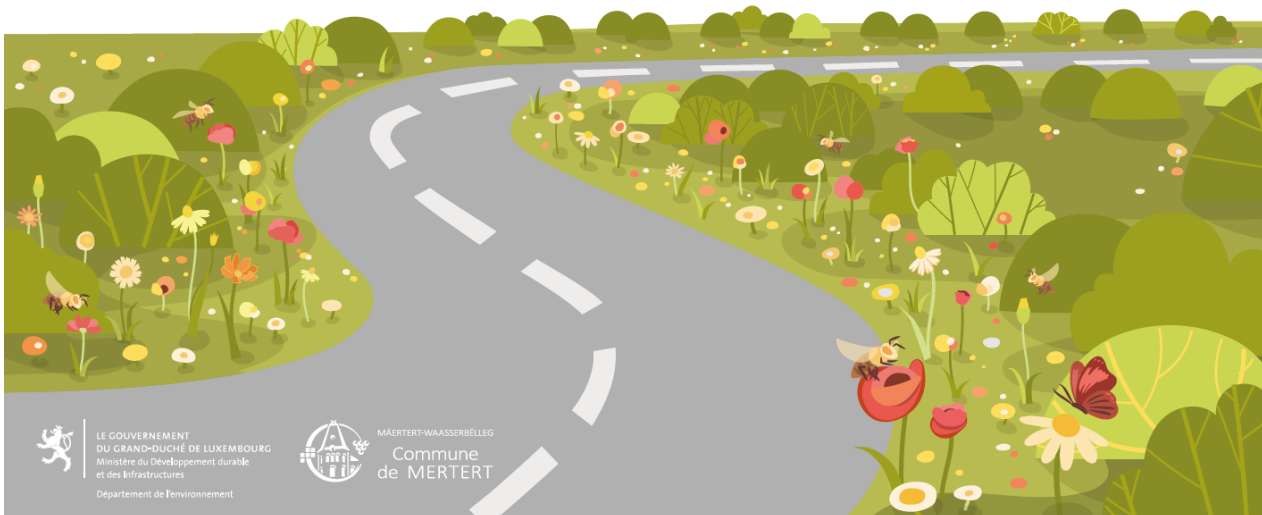
Extensivierung der Straßenränder

- Fördert Biodiversität
- Spart Geld und Aufwand



Fauchage extensif

Naturschutz laanscht Stroossen





Extensivierung der Straßenränder

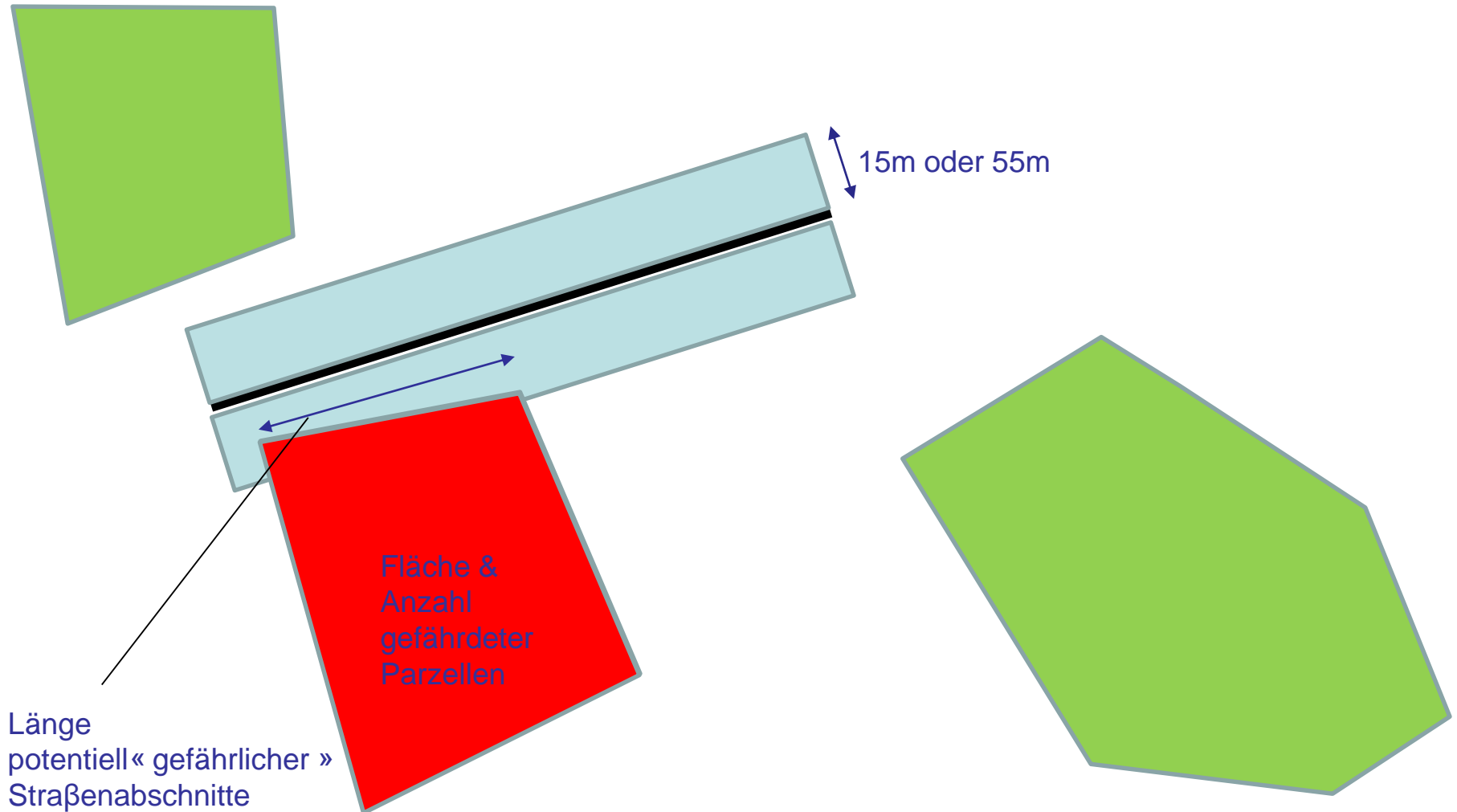
- Fördert Biodiversität
- Spart Geld und Aufwand

Fragen

- Potential für Ausbreitung von Jakobskreuzkraut in landwirtschaftliche Flächen?
- Kann man JKK gezielt dort bekämpfen wo Risiko für Ausbreitung besteht?
- Ist Bekämpfung in Grünflächen entlang von Straßen möglich ohne Extensivierungsbestrebungen zunichte zu machen?

→ **Kartographie von Risikoflächen**

Kartographische Darstellung von Risikoflächen





Kartographische Darstellung

1 – Autobahn

2 - Nationalstraßen

3 – Landstraßen (chemins repris)

55 m Puffer

15 m Puffer

Alle Biodiversitätsverträge
(Vertragsnaturschutzflächen)

+

MAE Nulldüngung (P4)



Straßenränder

Kartographische Darstellung

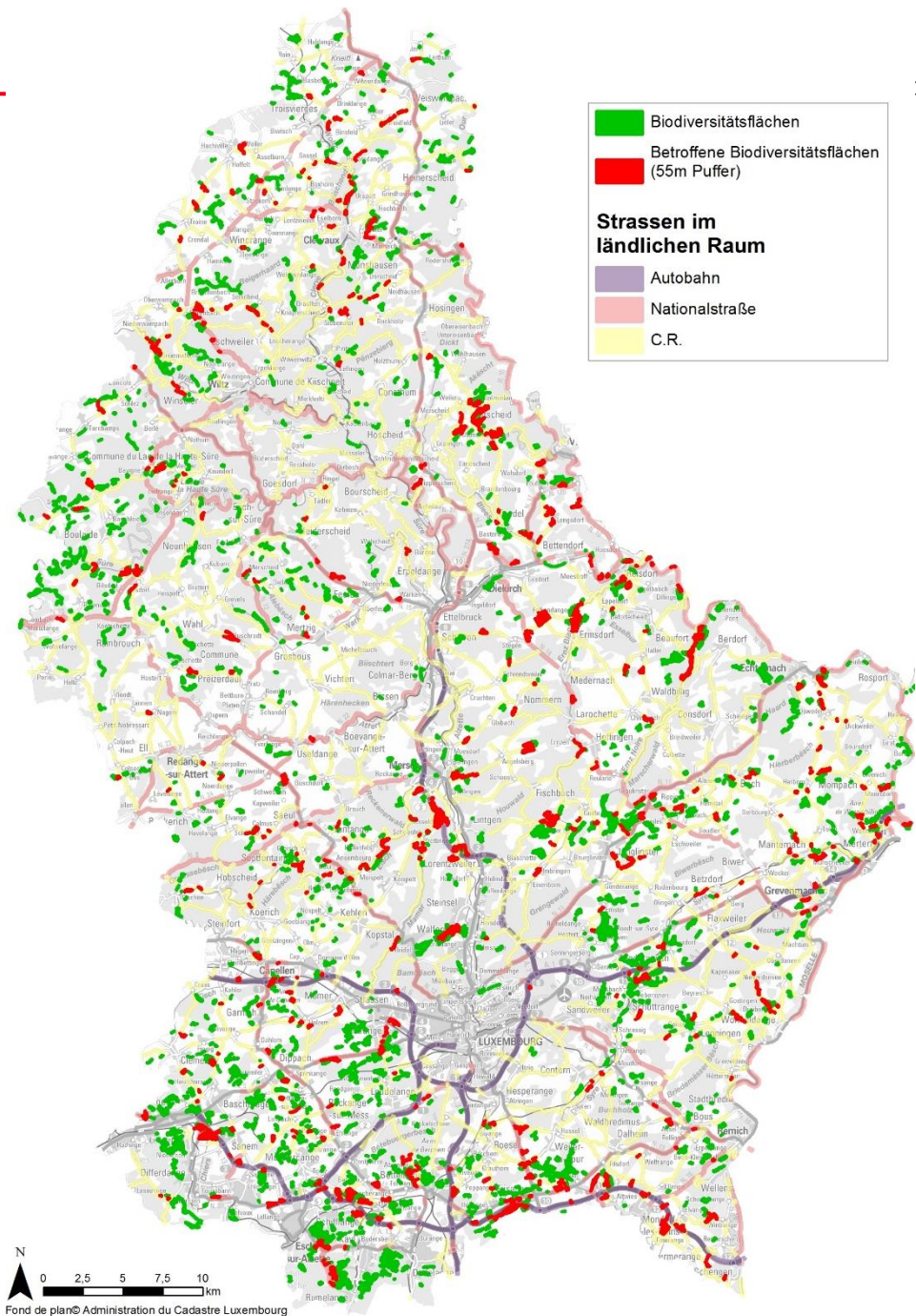
55m Puffer

Betroffene Flächen insgesamt:

- 767 (1940 ha)

Kilometerzahl

- Autobahn: 16,4 km
- Nationalstraßen: 23,1 km
- Chemin repris: 88,4 km
→ 127,9 km
- 5,8 % von dem gesamten staatlichen Straßennetz



Straßenränder

Kartographische Darstellung

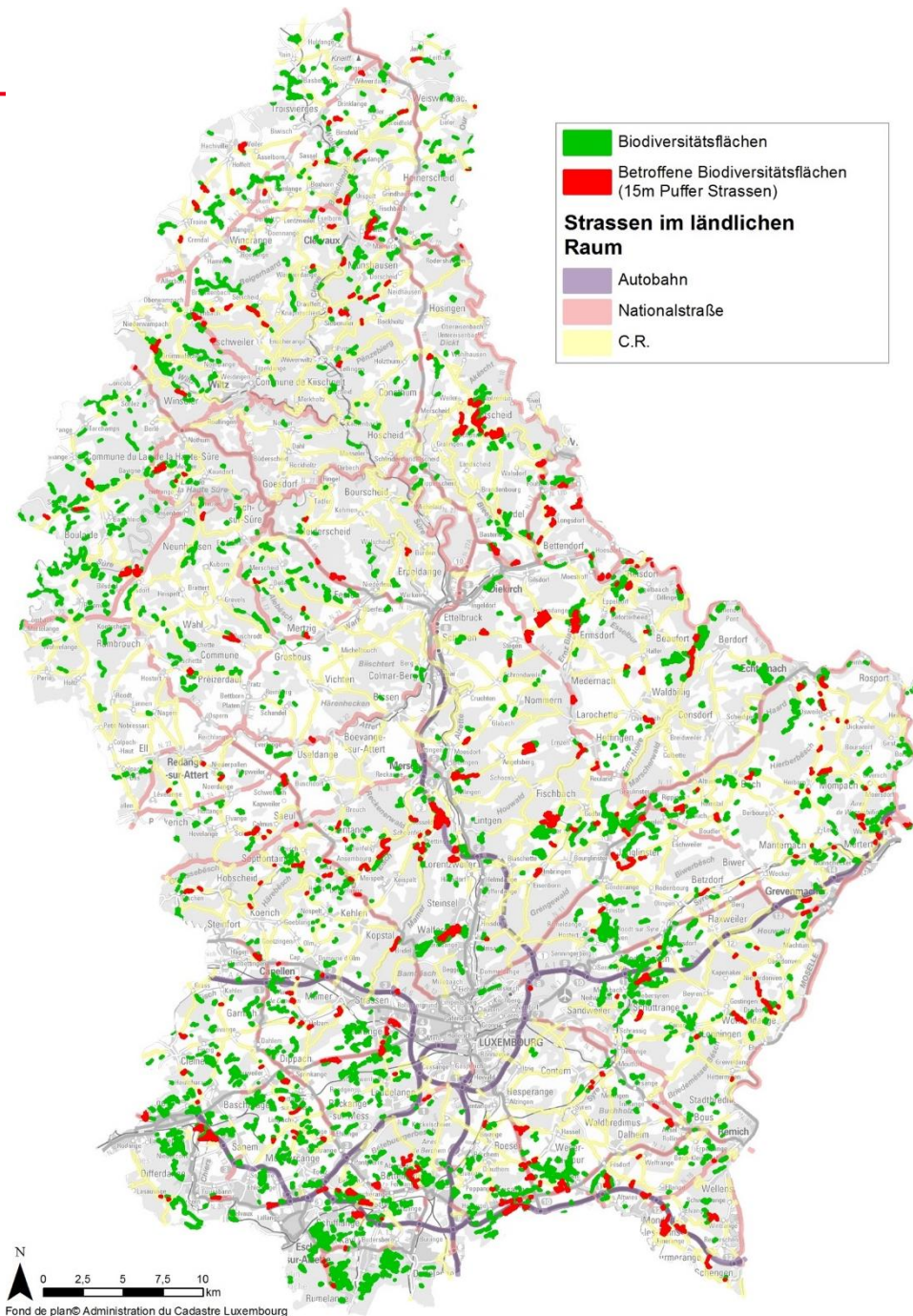
15m Puffer

Betroffene Flächen insgesamt:

- 552 (1427ha)

Kilometerzahl

- Autobahn: 4,5km
- Nationalstraßen: 16,5km
- Chemin repris: 73,6km
→ 94,6 km
- 4,4% von dem gesamten staatlichen Straßennetz





Empfehlungen

- Macht keinen Sinn gezielt Risiko-Straßenabschnitte zu managen.
- Straßenbauverwaltung soll sensibilisiert werden.
- Merkblatt: Erkennung, Bekämpfung, Beratung
- Bekämpfung
 - Nur gehäufte Aufkommen
 - Mulchen
 - Bei anfangender Blüte
 - Bei Zweifel, Email Adresse wo Fotos zur Identifikation hingeschickt werden können



Handlungsempfehlungen

1) Landwirtschaftliche Flächen

- Bestehendes Merkblatt überarbeiten
- Erkennung verbessern
- Empfehlungen für Entsorgung von mit JKK verseuchtem Mahdgut (!)
- Empfehlungen für konventionelle Nutzung
- Verstärkte Sensibilisierung der Landwirte

2) Straßenränder

- Sensibilisierung der Straßenbauverwaltung
- Spezifisches Merkblatt
- Bekämpfung von gehäuften JKK Aufkommen entlang von staatlichem Straßennetz