



Administration
de la nature et des forêts
Grand-Duché de Luxembourg

TAGUNG

Urban Birds : Unsere Mitbewohner unterstützen

Baustelle trifft Brutplatz – Vorschriften und Pflichten für den Schutz von Gebäudebrütern

Marie-Jo Lipperts & Kelly Kieffer





Administration
de la nature et des forêts
Grand-Duché de Luxembourg

Agenda

1. Rechtlicher Rahmen
2. Genehmigungsverfahren
3. CEF-Maßnahmen
4. Praxisbeispiele
5. Hilfe- und Anlaufstellen





1. Rechtlicher Rahmen

„Wenn’s um des Vogels Heimchen geht,
frag das Amt, was im Gesetze steht.“

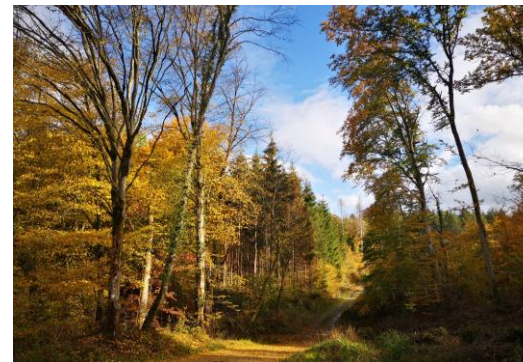


1. Rechtlicher Rahmen

- Vogelschutzrichtlinie
(Richtlinie 79/409/EWG)
- Fauna-Flora-Habitat-Richtlinie
(Richtlinie 92/43/EWG)



Quelle: : <https://europainfo.at/eu/symbole-der-eu/die-flagge-der-europaeischen-union/>



Quelle: <https://www.nabu.de/tiere-und-pflanzen/voegel/portraits>



1. Rechtlicher Rahmen

- Vogelschutzrichtlinie
(Richtlinie 79/409/EWG)
- Fauna-Flora-Habitat-Richtlinie
(Richtlinie 92/43/EWG)
- **Naturschutzgesetz**
(Loi modifiée du 18 juillet 2018
concernant la protection de la
nature et des ressources
naturelles)



Quelle: <https://www.freepik.com/>



Quelle: <https://europainfo.at/eu/symbole-der-eu/die-flagge-der-europaeischen-union/>



Quelle: https://de.wikipedia.org/wiki/Flagge_Luxemburgs



1. Rechtlicher Rahmen

Naturschutzgesetz :

- **Art. 19 : Verbote von Eingriffen auf wildlebende Tierarten**
→ Generelles Verbot der Ausbeutung, Nutzung, Verstümmelung oder Vernichtung wildlebender Tierarten
- **Art. 21 : Bestimmungen für besonders geschützte Tierarten**
→ Erweiterter Schutz für national seltene oder gefährdete Arten
→ sowie Arten der EU-Richtlinien
- **Art. 27 : Maßnahmen zur Schadensminderung**
→ CEF-Maßnahmen (Continuous ecological functionality measures)





2. CEF-Maßnahmen

„Damit der Vogel stets bleibt hier,
schaffen wir Stück für Stück sein neues Quartier.
Ein neues Nest, ein sicheres Heim,
so bleibt die Natur für ihn stets fein.“



Continuous **E**cological **F**unctionality **M**easures

- Maßnahmen zur Sicherstellung des kontinuierlichen Erhalts der ökologischen Funktionalität

Daher : **Herstellung VOR Zerstörung**

- Herstellung des Ersatzhabitats VOR Zerstörung des vorhandenen Habitats
- **Monitoring** zur Überwachung und ggf. Anpassung der Maßnahme



2. CEF-Maßnahmen

Welche Arten brüten **häufig** an oder in Gebäuden/ Bauwerken?



2. CEF-Maßnahmen

Welche Arten brüten **häufig** an oder in Gebäuden/ Bauwerken?



Mauersegler



Mehlschwalbe



Rauchschwalbe



Haussperling



2. CEF-Maßnahmen

Welche Arten brüten **sporadisch** an oder in Gebäuden/ Bauwerken?



2. CEF-Maßnahmen

Welche Arten brüten **sporadisch** an oder in Gebäuden/ Bauwerken?



Wasserramsel



Dohle



Wanderfalke



Uhu



3. Genehmigungsverfahren

„Schritt für Schritt bei der Planung, das sei kein Graus,
so findet der Vogel sein neues Zuhause.“



3. Genehmigungsverfahren

Antrag stellen über :

- myGuichet.lu, oder :
- Antragsformular (emwelt.lu)

MyGuichet.lu

ANF: Beantragung einer Genehmigung im Bereich Naturschutz

Schritte

✓ Verarbeitung personenbezogener Daten
✓ Angaben zum Antragsteller
✓ Allgemeine Informationen
► Beschreibung des Antrags
✓ Standort
... Kahlschlag einer Waldfläche
✓ Dokumente

Beschreibung des Antrags

Bitte geben Sie unten die zusammengefassten Erläuterungen zum Antrag an.

Gegenstand des Antrags*

0/200

?

Beschreibung des Antrags*

0/2000

?





3. Genehmigungsverfahren

Schritt für Schritt : **Vor** dem Antrag





3. Genehmigungsverfahren

Schritt für Schritt : **Vor** dem Antrag





3. Genehmigungsverfahren

Schritt für Schritt : **Vor** dem Antrag





3. Genehmigungsverfahren

Schritt für Schritt : **Vor** dem Antrag





3. Genehmigungsverfahren

Schritt für Schritt : **Vor** dem Antrag





3. Genehmigungsverfahren

Schritt für Schritt : **Nach** dem Antrag

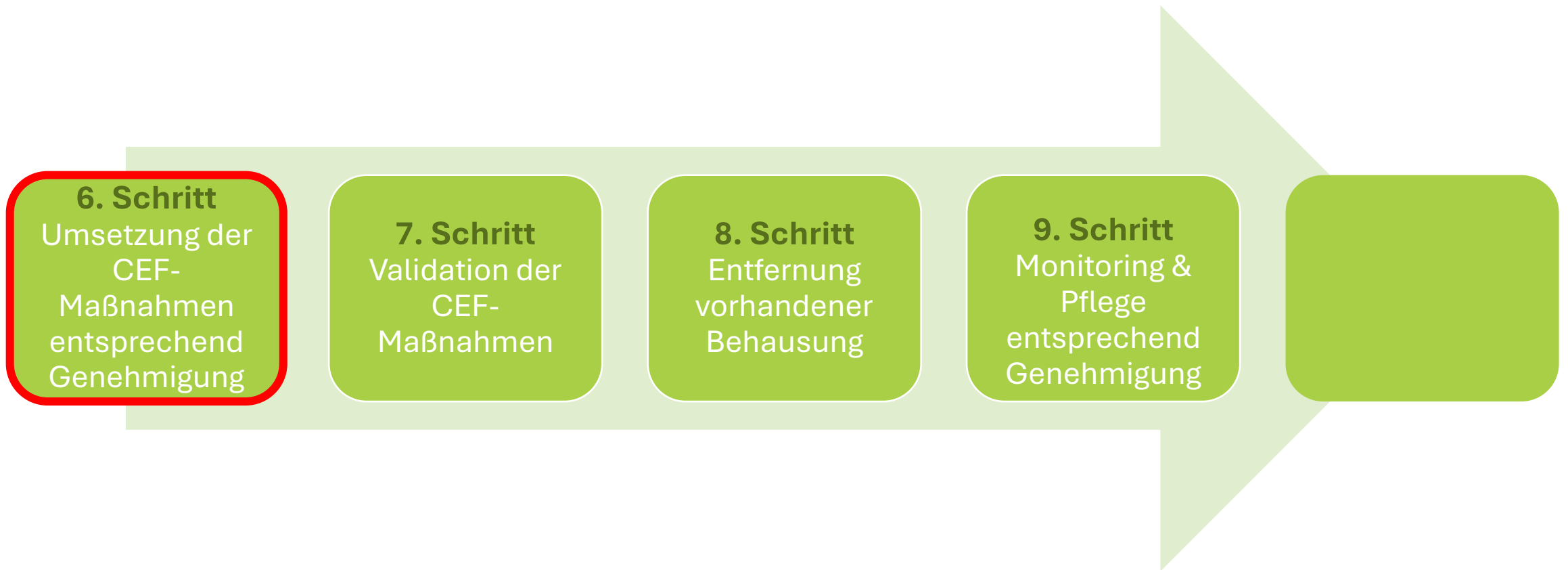
Die Genehmigung ist da! Was nun?





3. Genehmigungsverfahren

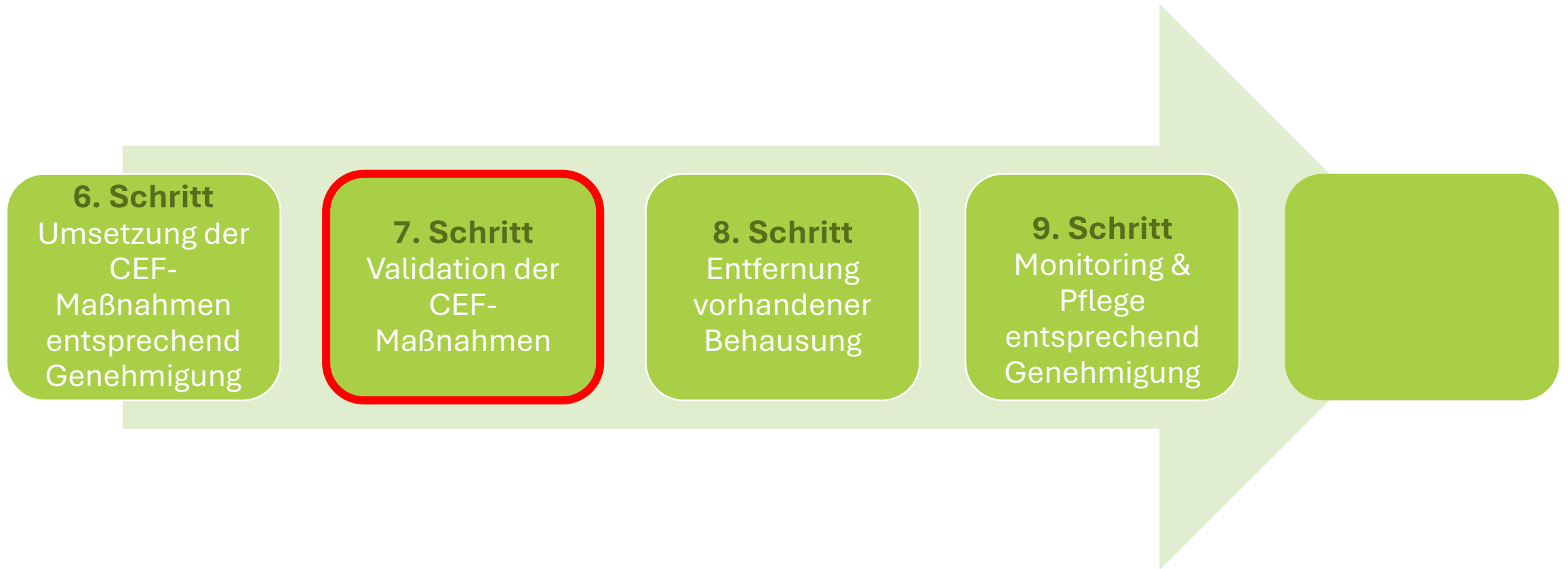
Schritt für Schritt : **Nach** dem Antrag





3. Genehmigungsverfahren

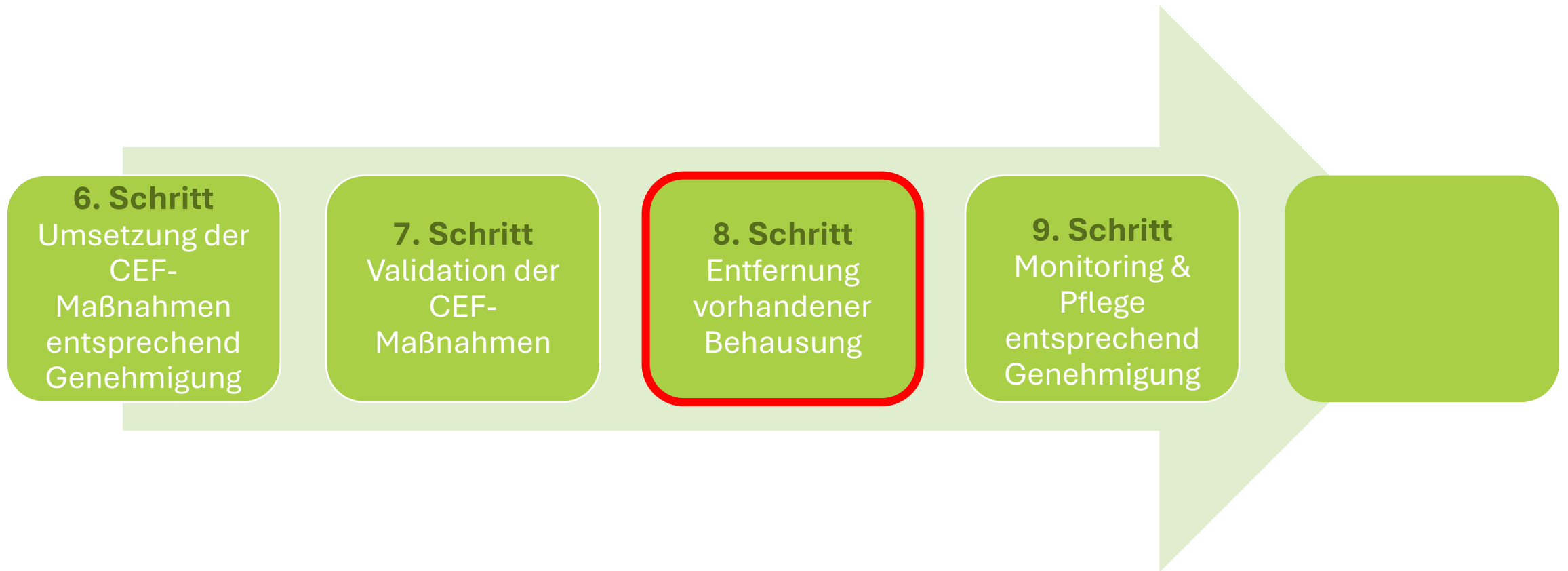
Schritt für Schritt : **Nach** dem Antrag





3. Genehmigungsverfahren

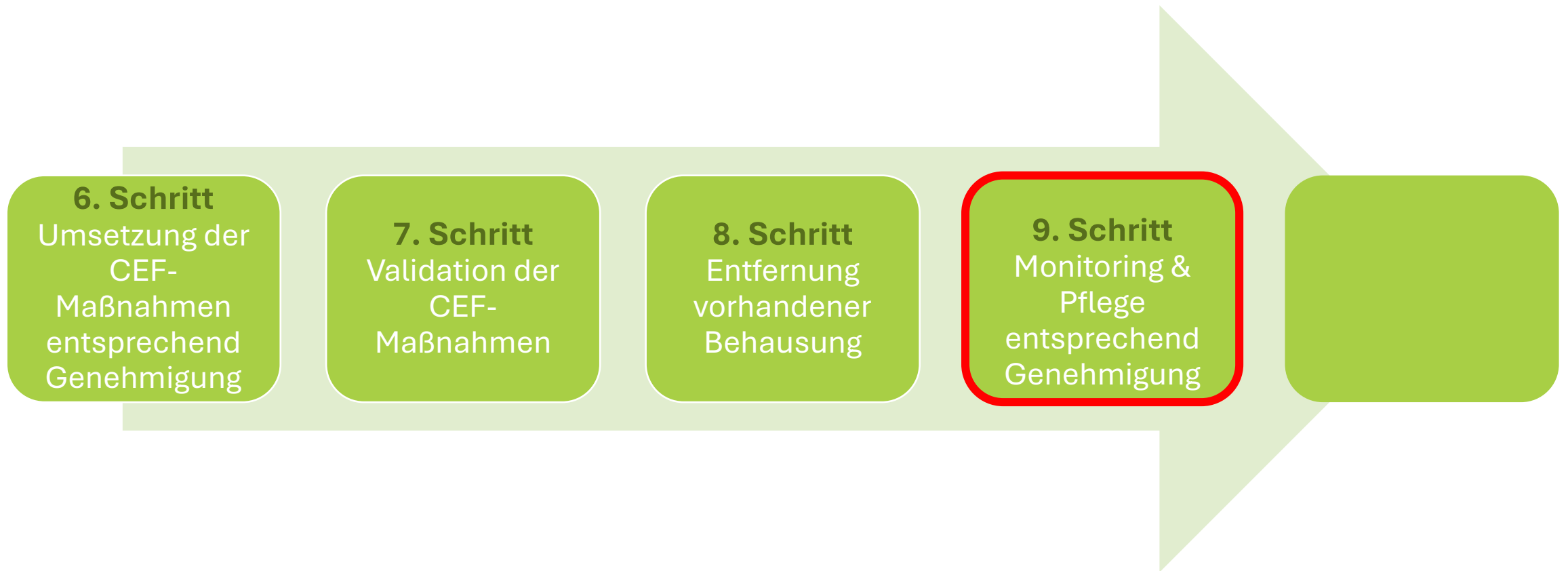
Schritt für Schritt : **Nach** dem Antrag





3. Genehmigungsverfahren

Schritt für Schritt : **Nach** dem Antrag





3. Genehmigungsverfahren

Schritt für Schritt : **Nach** dem Antrag





3. Genehmigungsverfahren

Wichtig zu beachten :

- Erkunden Sie sich **rechtzeitig** nach der Präsenz einer Art
- Suchen Sie sich **fachkundige** Hilfe
- **Kontaktieren** Sie die Experten (ANF, akkreditiertes Büro) rechtzeitig, bestenfalls vor Antragsstellung
- Je besser die Vorbereitung und Planung der Maßnahme, umso einfacher läuft deren Umsetzung: **spart Zeit, Energie und Kosten!**
- Was für Vögel gilt, **gilt auch für Fledermäuse & Co.!**



4. Praxisbeispiele

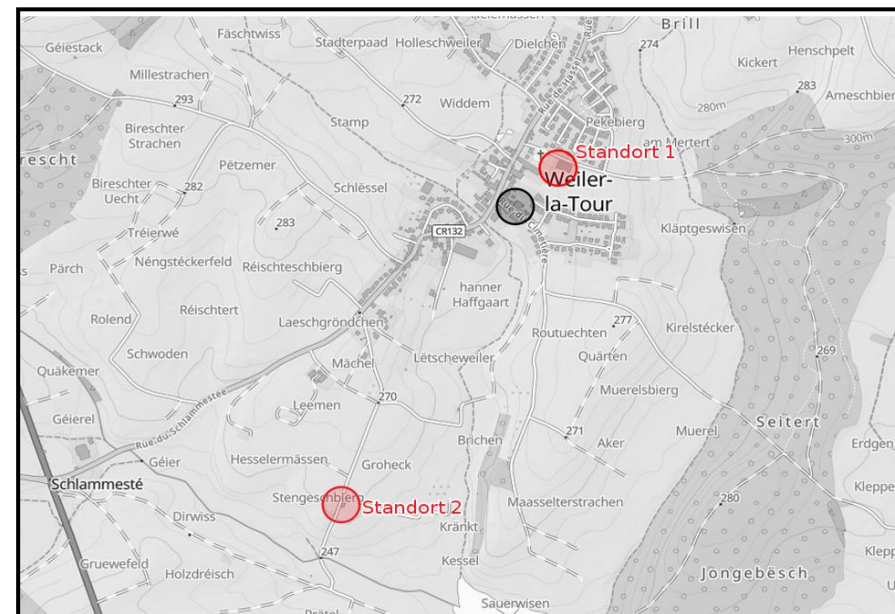
„Schritt für Schritt, mit klarem Blick,
kehrt der Vogel ins Glück zurück.“



Haussperling & Mehlschwalbe:

- Wohnbauprojekt in Weiler-la-Tour
- **2022:** Installation von Nistkästen an 2 Standorten
 - Viehstall-Neubau am Dorfrand
 - Viehunterstand im Offenland
- **2024:** 4 von 6 besetzte NK vom Haussperling;
NK von Mehlschwalbe unbesetzt → Monitoring!

4. Praxisbeispiele



Quelle: geoportail.lu

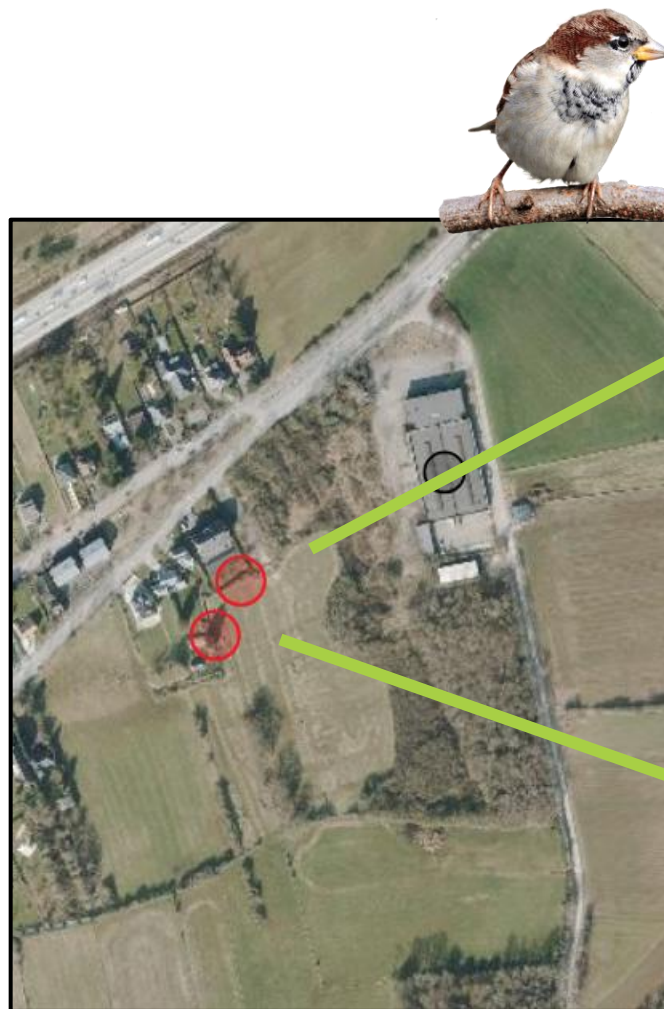




4. Praxisbeispiele

Haussperling

- Kommerzielles Bauprojekt in Steinbrücken
- **2023:** Installation von jeweils 10 Nistkästen an zwei temporären Standorten am Dorfrand
- **2025:** 1 NK besetzt, an mehreren Kotspuren



Quelle: geoportal.lu



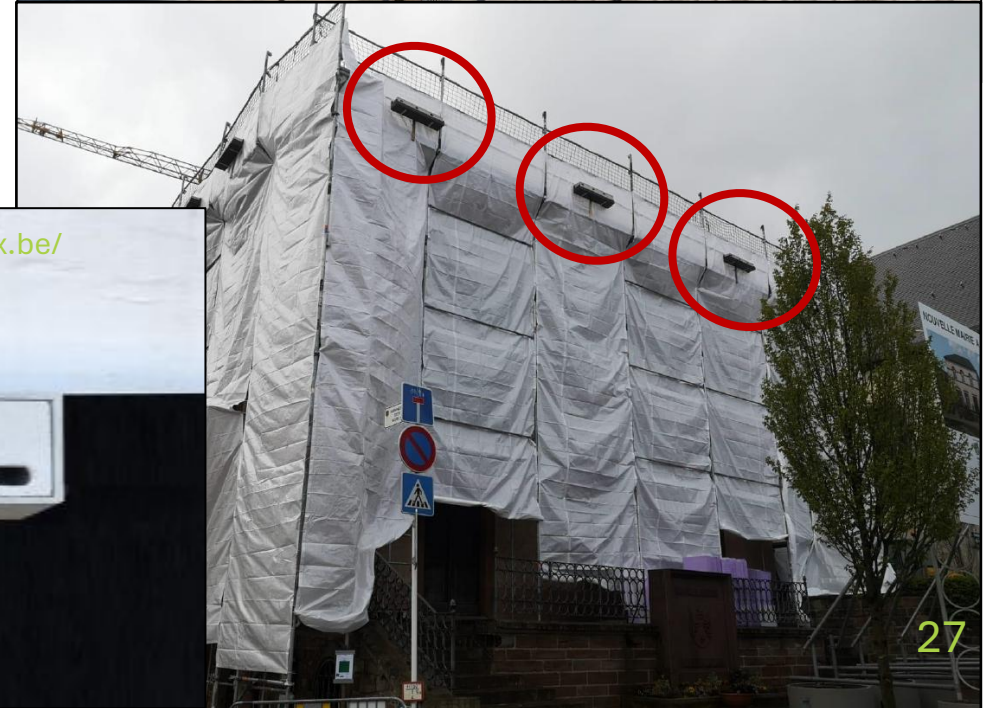


Mauersegler

- Renovierungssarbeiten an altem Gebäude in Grosbous
- **2024** : temporäre Anbringung künstlicher Nisthilfen an Baugerüst
- Nach Fertigstellung der Arbeiten : dauerhafte Integration der Nisthilfen in neues Gesims
- **2025** : Annahme durch Mauersegler



4. Praxisbeispiele



Quelle: <https://protectiondesoiseaux.be/>





4. Praxisbeispiele

Uhu

- Großes Wohnbauprojekt „Metzerschmelz“ in Esch-sur-Alzette
- **2024:** Installation von 3 Uhukasten
 - Zwei im Wald an Bäumen (Kiefer & Lärche)
 - Einer an ehemaligen Mast
- Bisher nicht besetzt





5. Hilfe- und Anlaufstellen

„Durch Zusammenarbeit, Rat und helfender Hand,
wächst für unsere Vögel ein sicheres Band.“



5. Hilfe- und Anlaufstellen

Kontaktstellen



Akkreditierte Büros

<https://environnement.public.lu/fr/emweltprozeduren/Aides/agreements.html>



Biologische Stationen



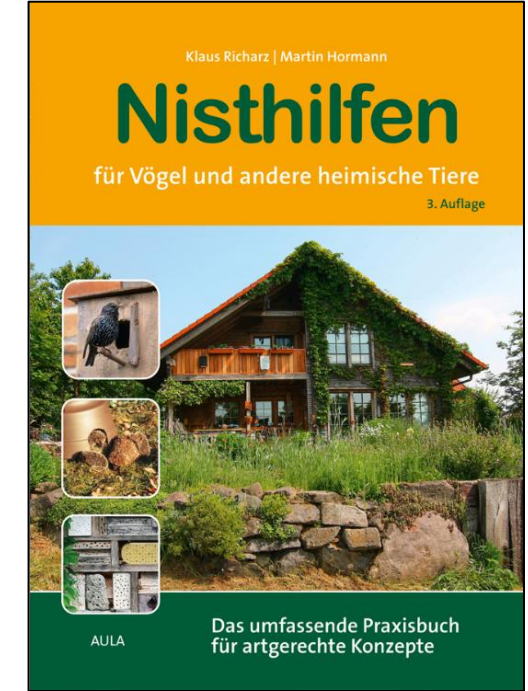
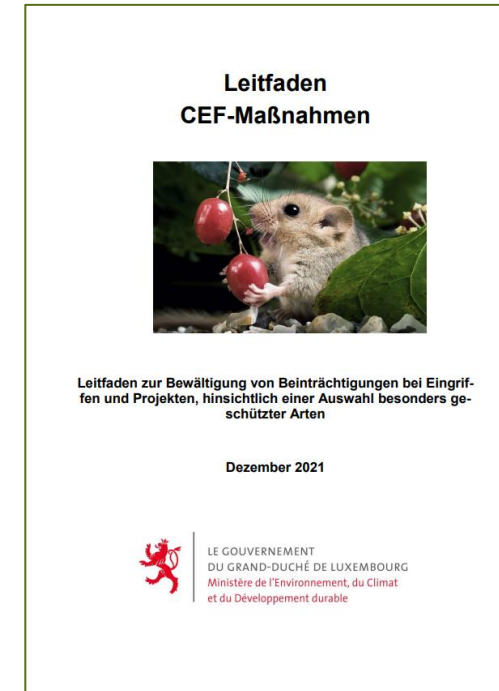
ANF



5. Hilfe- und Anlaufstellen

Links & Literatur

- <https://www.naturemweltasb.l.lu/wp-content/uploads/2024/07/Vogelfreundliches-Bauen.pdf>
- https://environnement.public.lu/content/dam/environnement/documents/natur/plan_action_especes/Leitfaden-CEF-Massnahmen-Dezember-2021.pdf
- <https://www.lbv.de/>
- <https://botschafter-spatz.de/>





Und somit :

« Greift die Maßnahme, das Nest ist bereit,
der Vogel singt froh in neuer Heimlichkeit.

Auch für den Menschen ist das ein bedeutender Gewinn,
das Ziel ist erreicht – mit Herz und Sinn. »



Und somit :

« Greift die Maßnahme, das Nest ist bereit,
der Vogel singt froh in neuer Heimlichkeit.

Auch für den Menschen ist das ein bedeutender Gewinn,
das Ziel ist erreicht – mit Herz und Sinn. »



Danke für die Aufmerksamkeit!



Administration
de la nature et des forêts
Grand-Duché de Luxembourg



Fragen?

