



Vogel-Häuser

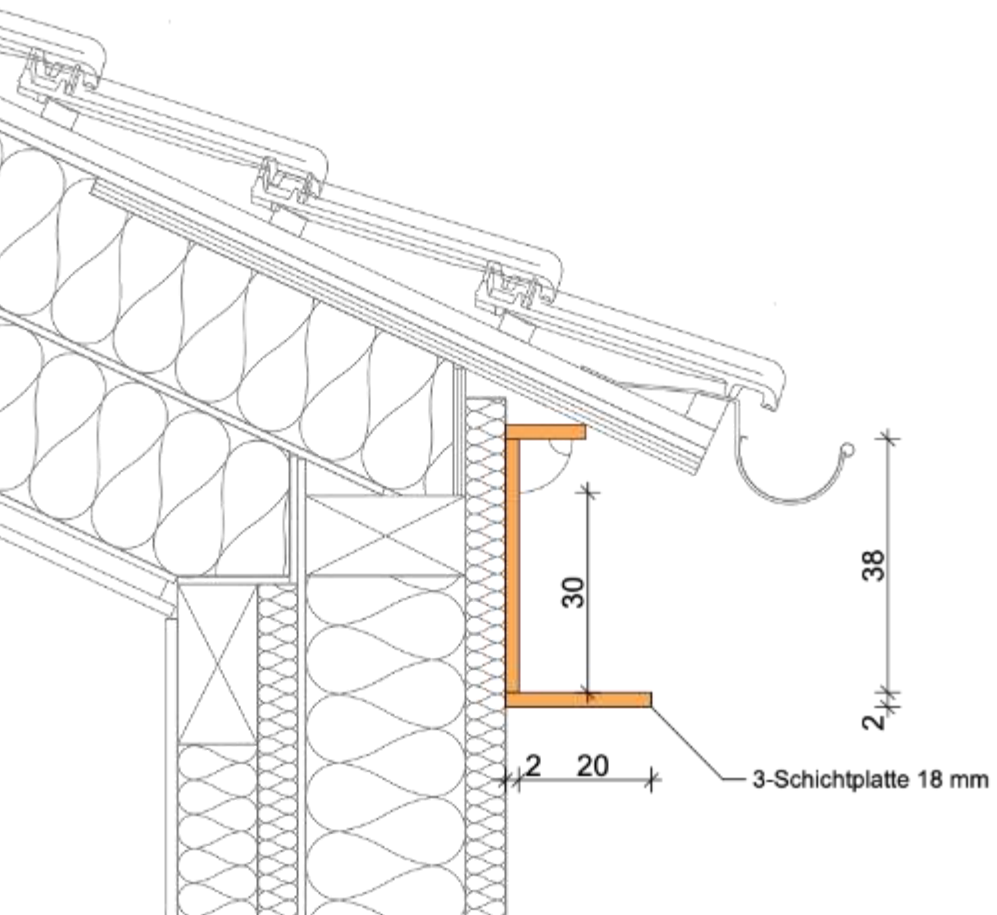
Integration von Nistkästen in realisierten Projekten





Centre de Biodiversité SICONA

13 m Nisthilfen für Schwalben



-> Nachträgliche Anbringung

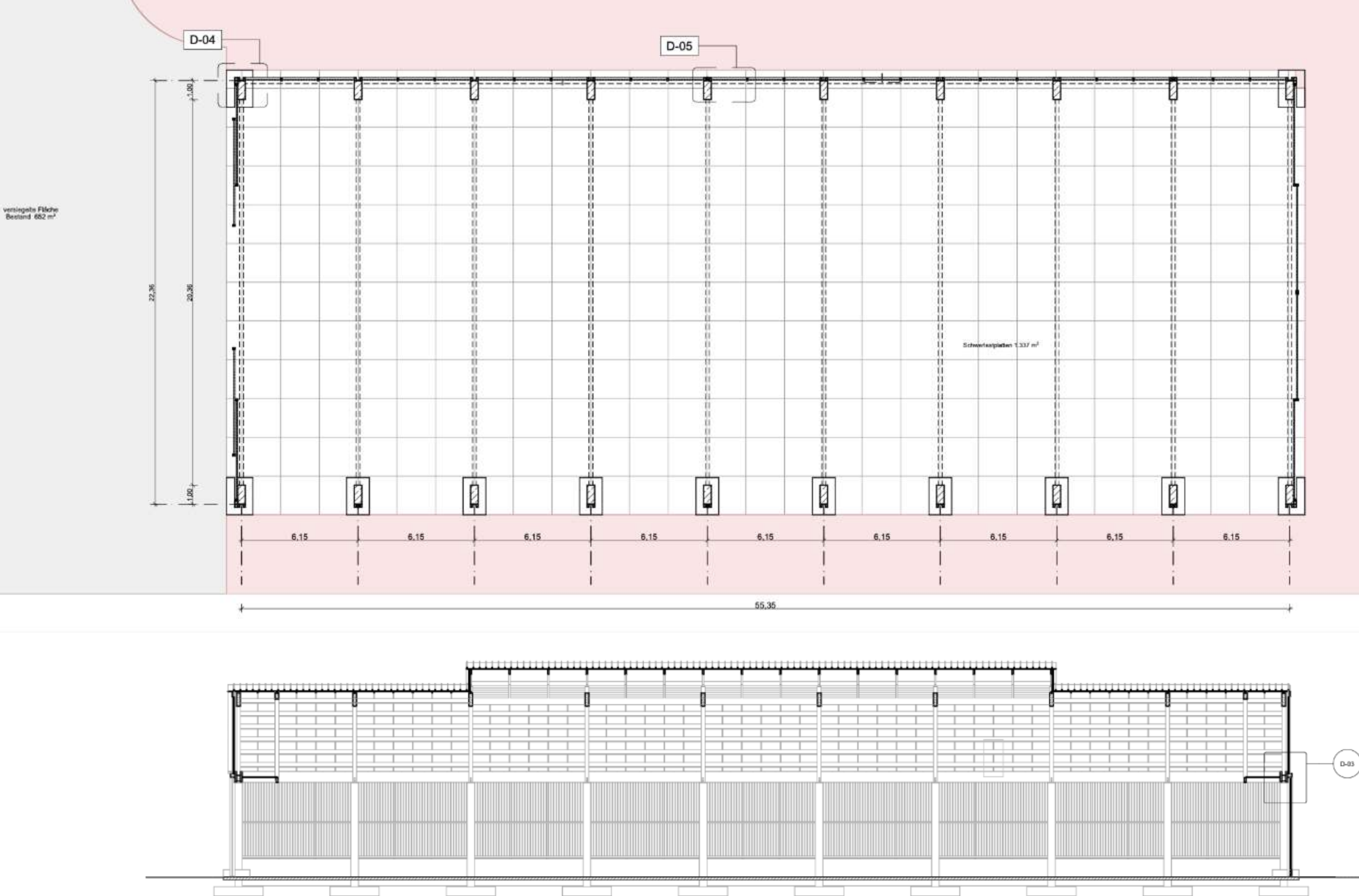




Maschinenhalle Sicona bei Kehlen

270 Nistkästen

2 Fledermauskästen



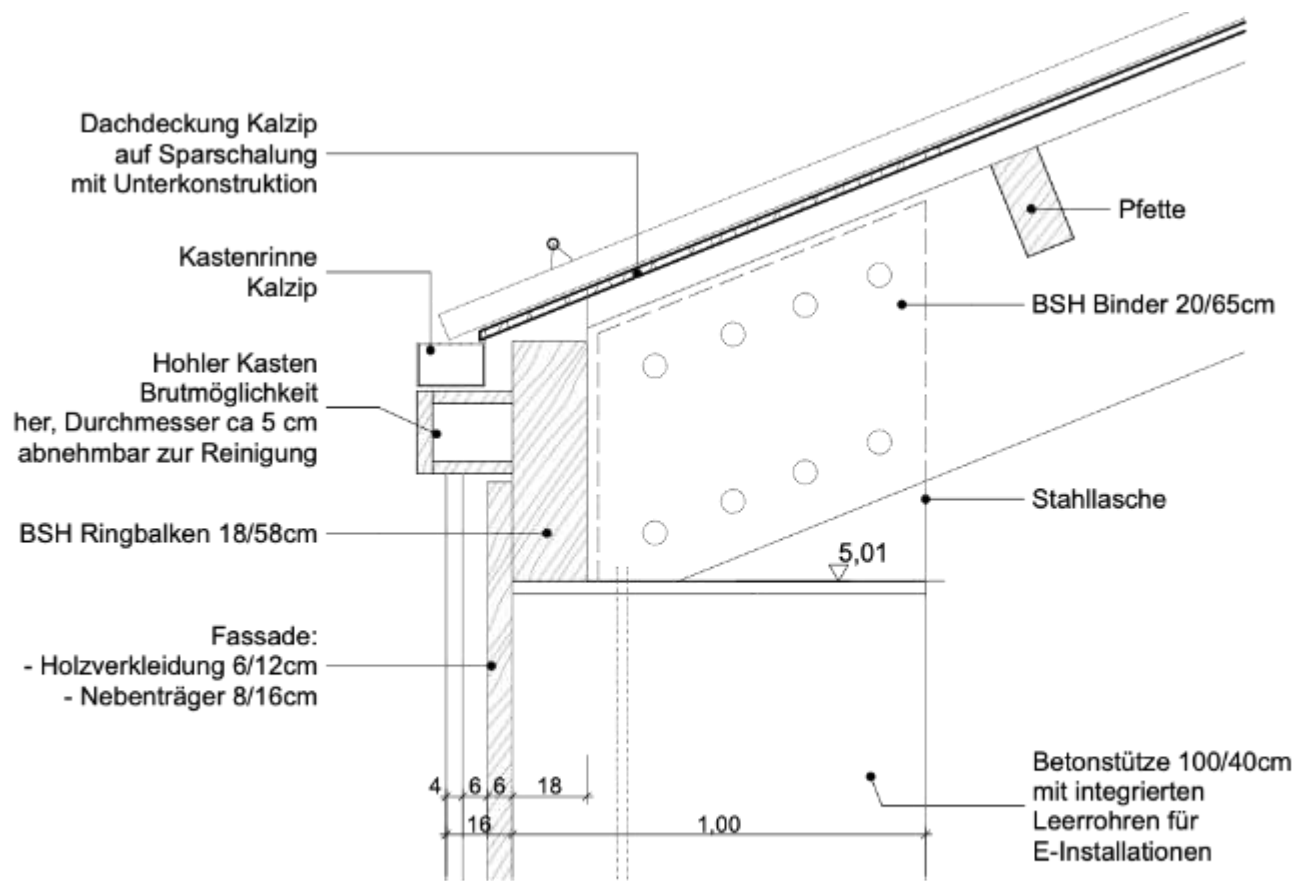
55 Länge x 22 Breite: da müsste es doch Platz für Nistkästen geben...



Nistkasten tragen Regenrinne

-> notwendiges Detail



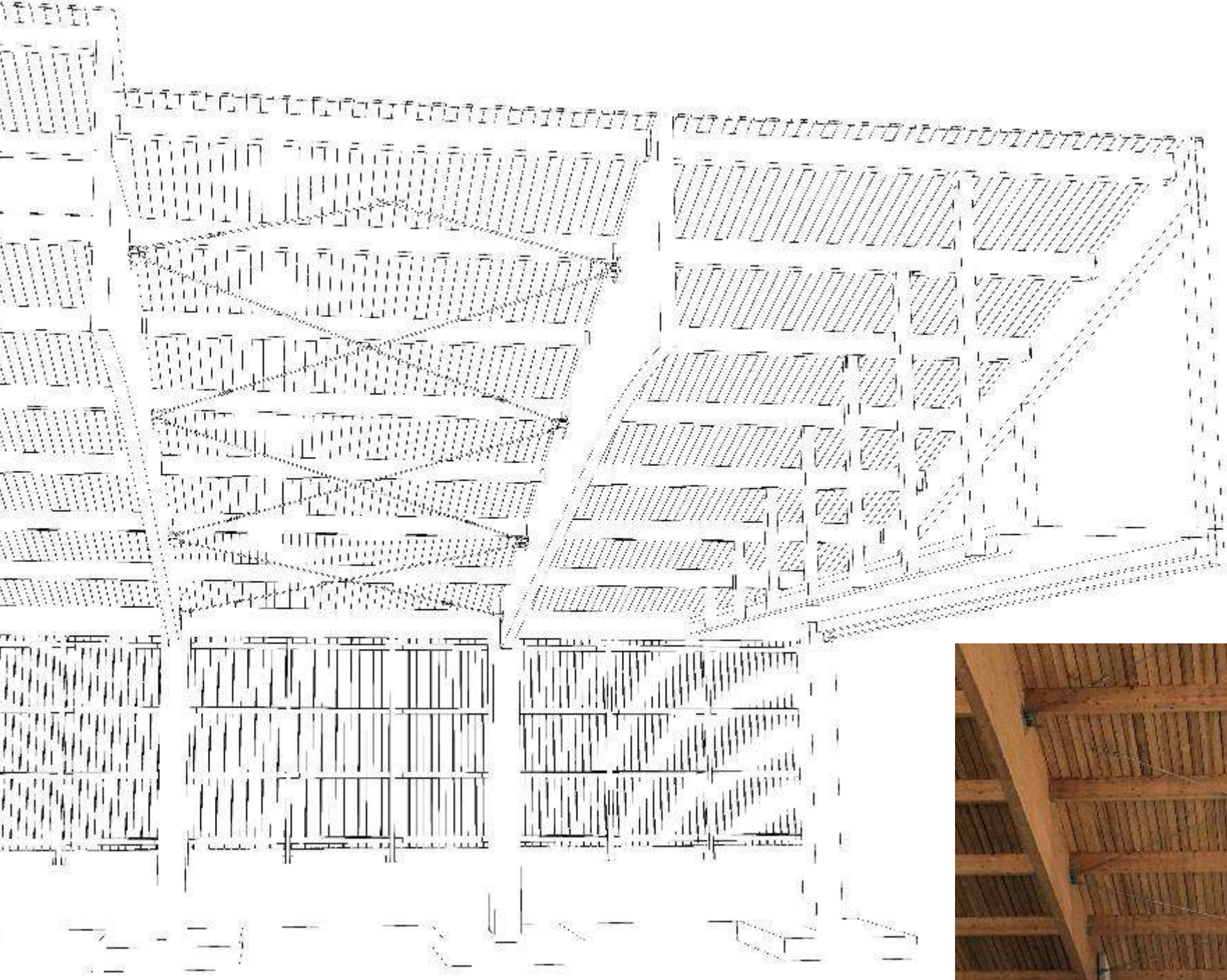


D-02 Detail Traufe m 1:20

Detail für Ausschreibung



Ausführung



Fledermauskasten

Breite 21 m

Höhe 0,3 - 4,5 m

Tiefe 2,3 m





Veräinshaus Holzem

160 Nistkästen



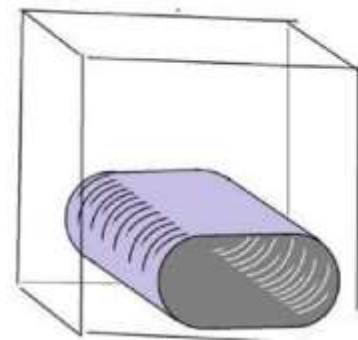
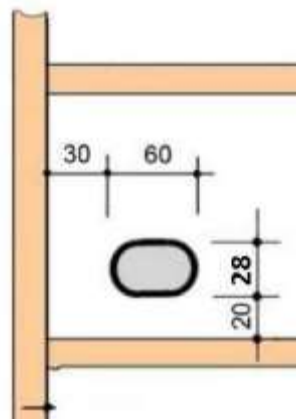
Alles unter einem Dach: Lager, Veranstaltungsraum mit Küche, Vögel - und Insekten.



Aus einem Fehler am Bau...

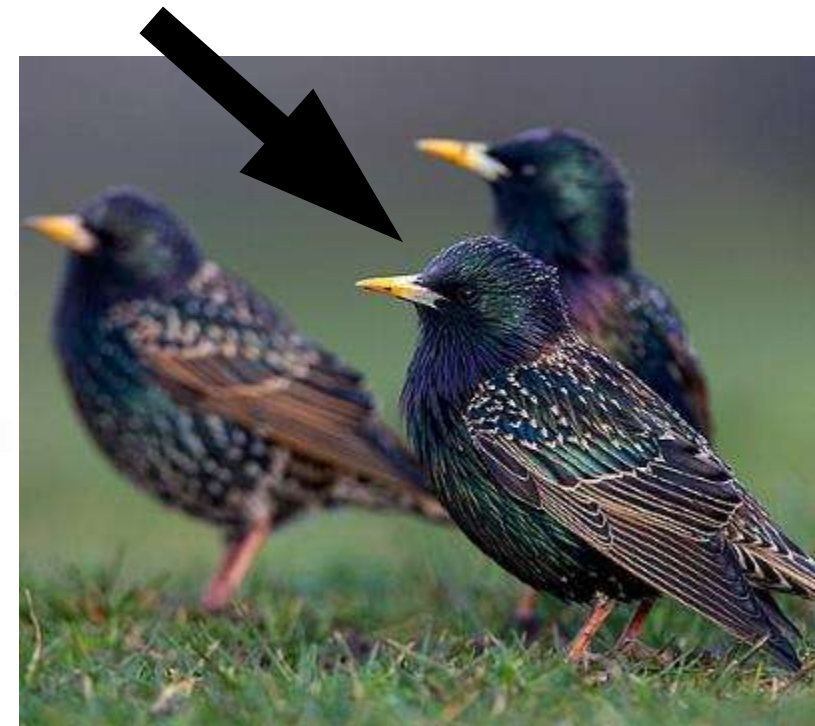


... wird ein Insektenhotel



Starentunnel

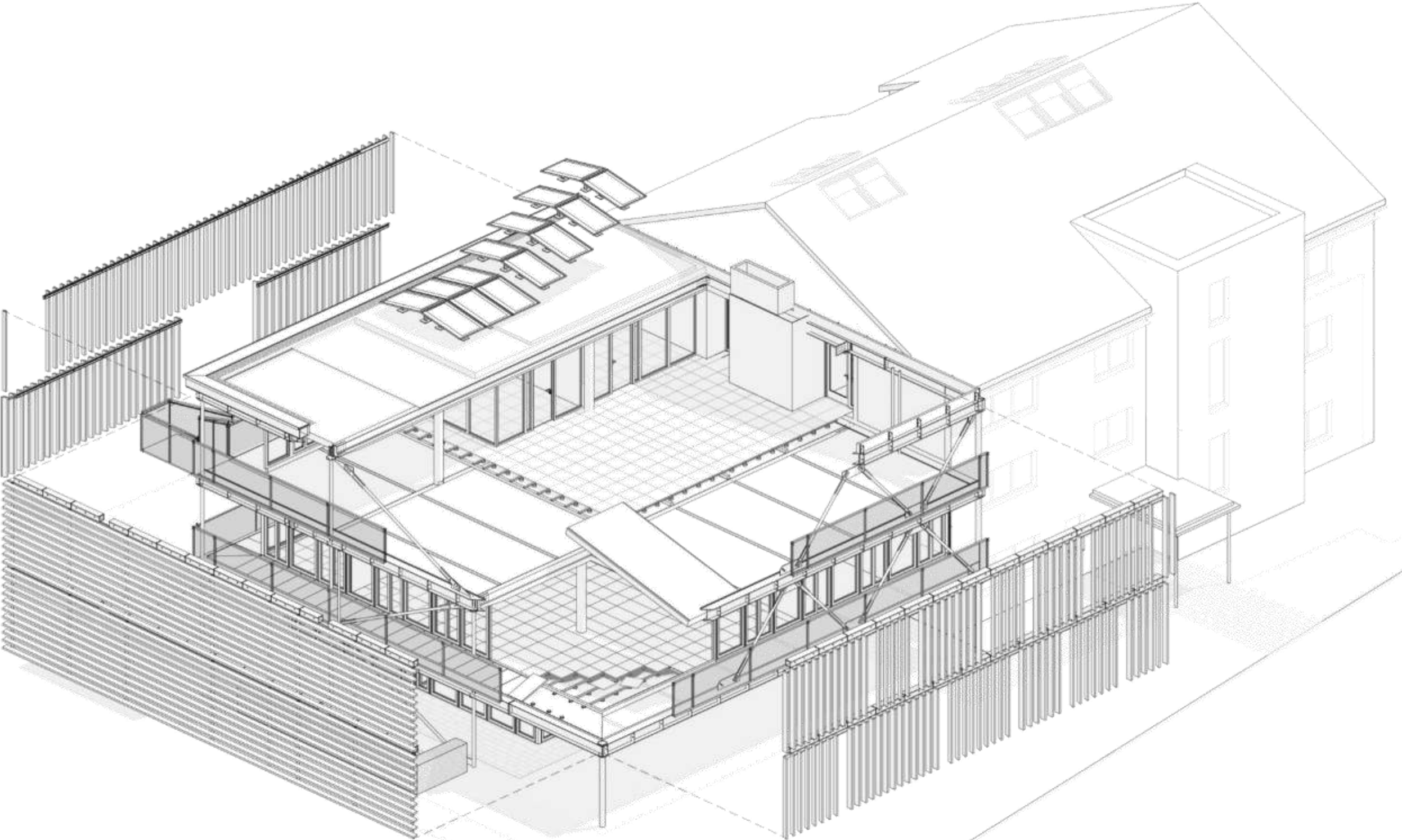
H: 3cm
B: 6cm
T: 6-10cm





Erweiterungsbau Biodiversitätszentrum Sicona in Olm

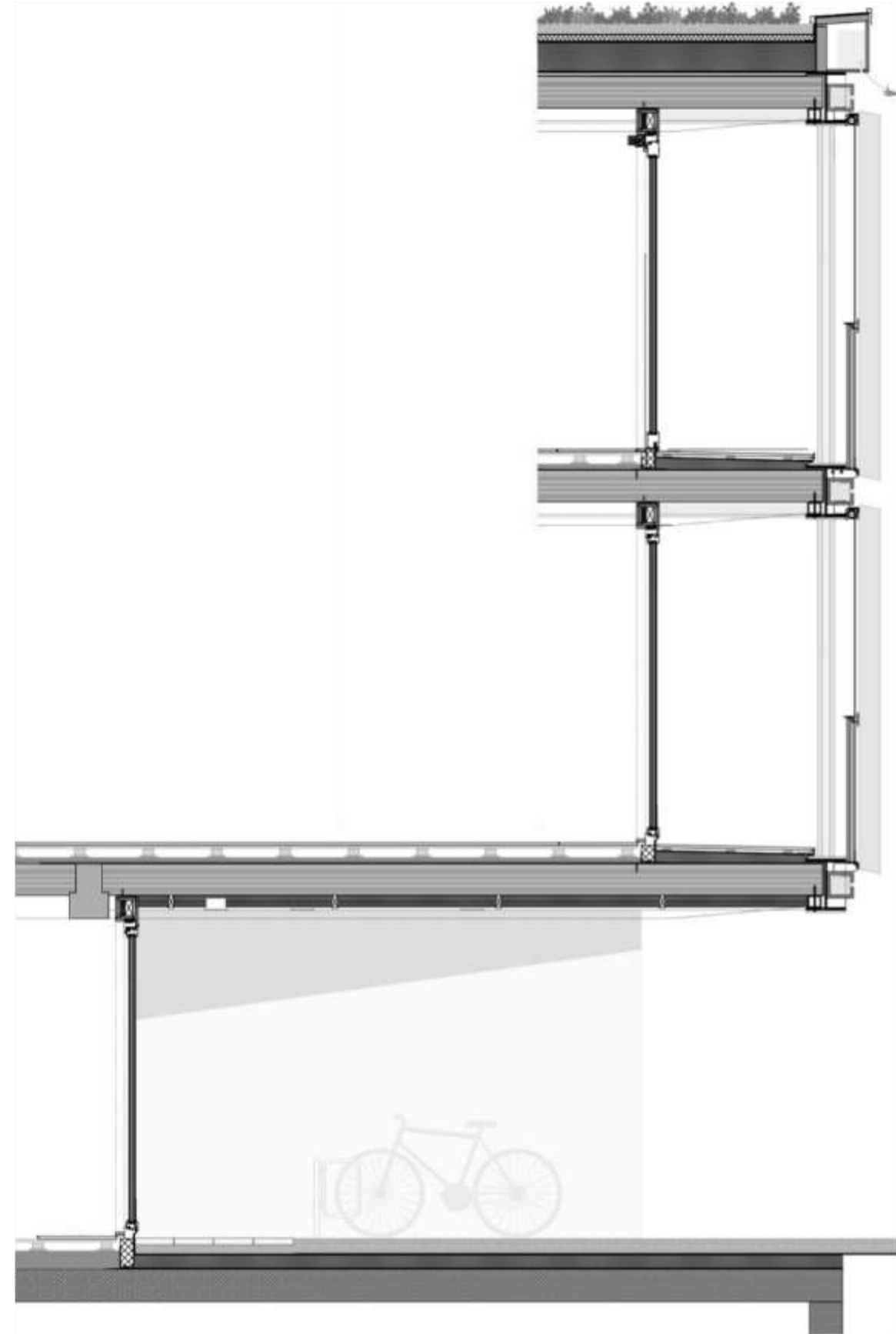
520 Nistkästen



Axonometrie der Büroerweiterung
© MERTEN Architekten (2025)



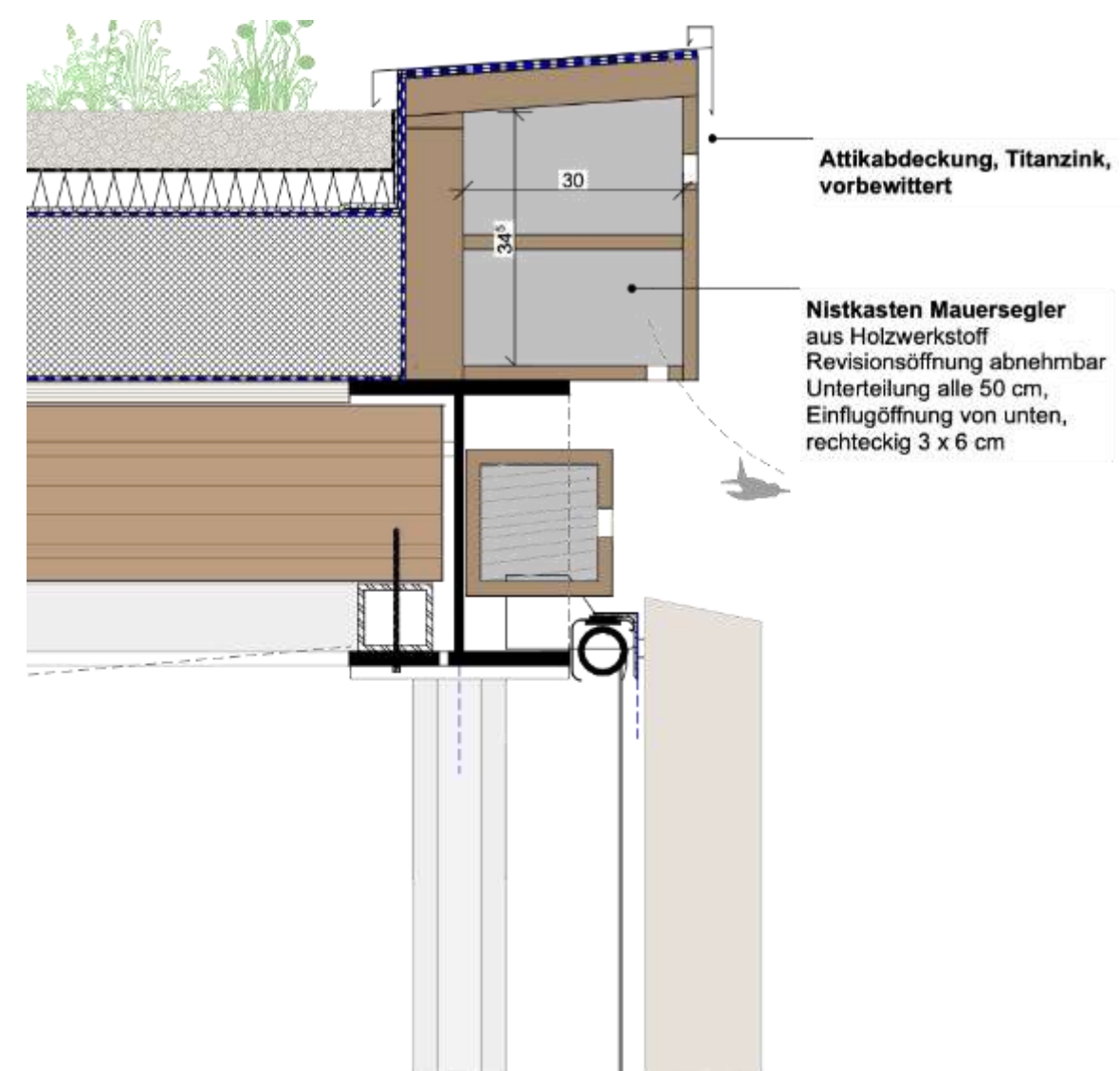
Fassadenschnitt
© MERTEN Architekten (2025)



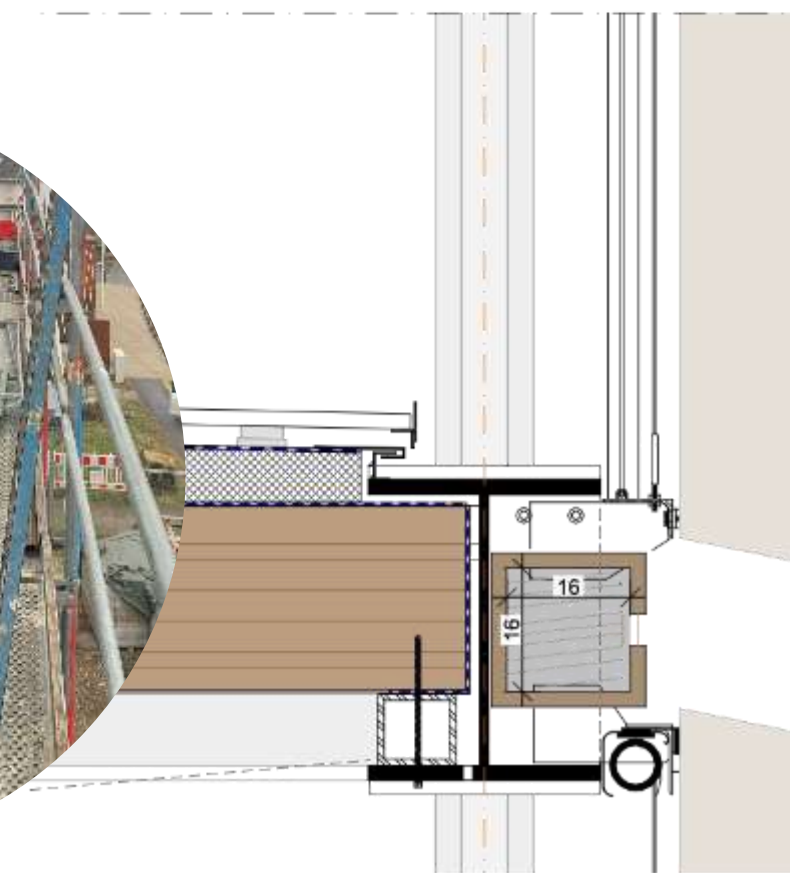




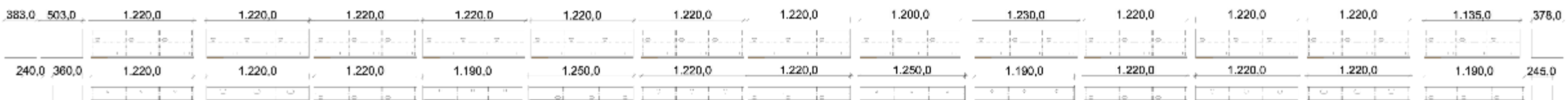




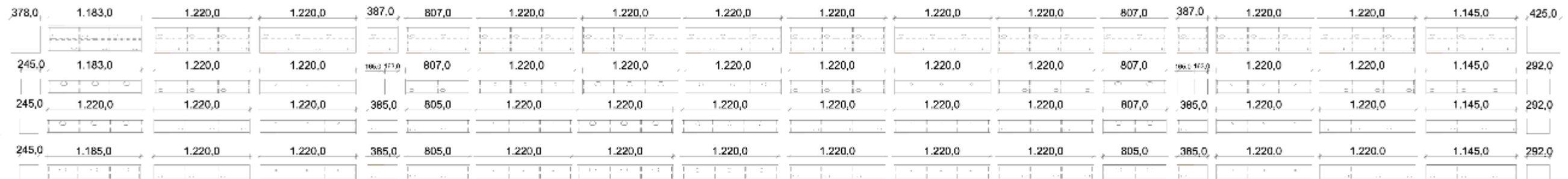
Alle Blenden mit Einfluglöchern können zu Wartungszwecken ausgehängt werden



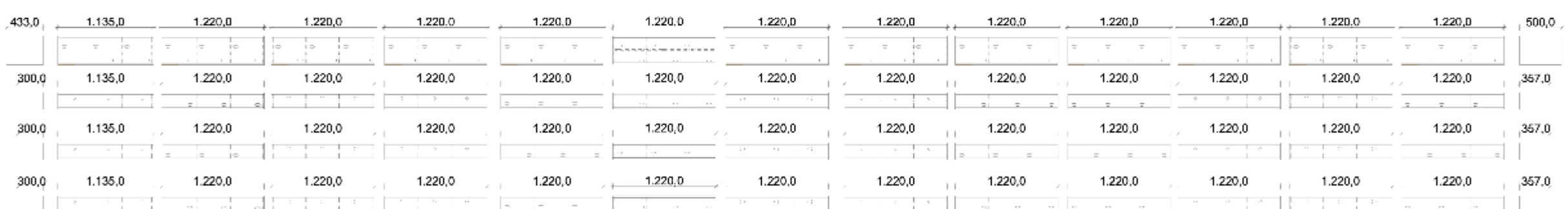
Ansicht Rückseite (Treppenanlage)



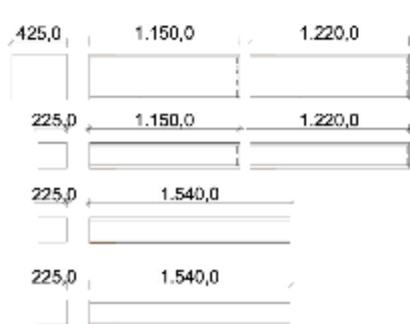
Ansicht linke Seite



Ansicht Vorderseite (Straße)



Ansicht rechte Seite



Die 520 Nistplätze. Zum Nachzählen.

