

# Natur genéissen - Mir iesse regional, bio a fair

## NEWSLETTER 2/2020

### Chers lecteurs,

dans notre newsletter du projet SICONA *Natur genéissen - Mir iesse regional, bio a fair* vous trouvez des informations utiles sur notre projet ! Cette fois-ci, nous présentons trois de nos exploitations agricoles.

### Ferme fruitière de la famille Worré



Entre Bridel et Steinsel se trouve l'un des plus grands vergers de l'ouest du Gutland : la ferme fruitière Klingelbour de la famille Worré. Depuis 2016, l'exploitation est certifiée biologique, pour produire du jus de pommes, des fruits de table et des confitures sur plus de 20 hectares. Pour la transformation des produits un minimum d'ingrédients sont ajoutés, par exemple seul le sucre de canne biologique et équitable est utilisé dans la production des confitures. La ferme possède également un troupeau de moutons Texel, dont la viande est vendue à des clients privés. Le jus de fruits et de pommes, qui est produit dans la "Vizerei" de la ferme, sera disponible en tant que produit *Natur genéissen* dans les maisons relais à partir de l'automne 2020. Avec plus de 1.000 arbres fruitiers à haute tige et des biotopes protégés sur deux tiers de la surface agricole, le Klingelbour est un paradis pour la flore et la faune et s'inscrit donc parfaitement dans le projet *Natur genéissen*.

Pour plus d'informations, veuillez consulter le site [www.klingelbour.lu](http://www.klingelbour.lu).

### La ferme de la famille van Dyck-Goergen de Leudelange

La ferme van Dyck-Goergen est située dans la commune de Leudelange. La famille exploite sa ferme de façon biodynamique (label Demeter). On y trouve des vaches allaitantes pour la production de viande - cette viande est vendue aux maisons relais comme produit *Natur genéissen* - et on y produit du lait et des œufs. La famille van Dyck commercialise également ces trois produits en vente directe. Le quatrième pilier constitue le volet pédagogique de la ferme : sur demande, des classes scolaires peuvent visiter les moutons, les lapins, les poneys et les cochons. En outre, la ferme se caractérise par son exploitation extensive. Il existe de nombreuses surfaces proches de la nature, sous forme de prairies et de pâturages riches en espèces, en partie sous contrat de biodiversité. De plus, peu de fourrage et d'engrais complémentaires sont achetés. Les cycles énergétiques sont donc très locaux. La proportion de surfaces proches à la nature est de douze pour cent, ce qui augmente considérablement la biodiversité sur les terres.

Vous trouvez de plus amples informations sur le site <https://vandyckserge.wixsite.com/bio-demeter-haff>.





## La famille Matgé-Stoltz de Dondelange

La ferme biologique de la famille Matgé-Stoltz est située dans la belle vallée de l'Eisch. Pour être précis, à Dondelange auprès de la Dondelbaach, un affluent de l'Eisch. La ferme est une entreprise familiale qui consacre corps et âme à l'agriculture biologique. Philippe Matgé est également membre du conseil d'administration de la "Interessengemeinschaft Lëtzeburger Biofleesch asbl". Avec environ 45 vaches limousines et leurs descendants, la ferme Matgé-Stoltz produit de la viande bovine pour le projet *Natur genéissen*. De plus, leurs nombreuses poules fournissent chaque jour des œufs frais. La plupart des surfaces agricoles est située dans la zone Natura 2000 « Vallée de la Mamer et de l'Eisch » et se caractérise également par une forte proportion de biotopes protégés. Les surfaces abritent également une espèce de la liste rouge : la langue de serpent, *Ophioglossum vulgatum*, une espèce de fougère menacée.



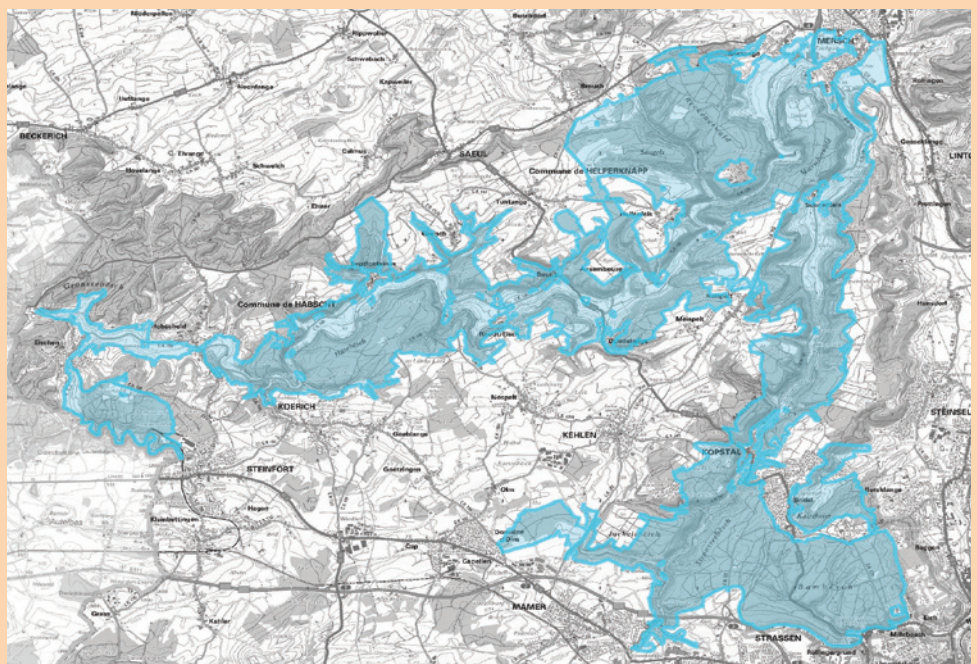
## Informations intéressantes sur la conservation de la nature

Afin de protéger les espèces animales et végétales rares et menacées ainsi que leurs habitats naturels dans toute l'Europe, les États membres européens désignent des sites dits Natura 2000. Cette désignation est juridiquement fondée sur les directives européennes, la Directive Oiseaux de 1979 et la Directive Habitats de 1992. Le but est de garantir à long terme la survie des espèces et des habitats les plus précieux en Europe, ceci au-delà des frontières. Environ 18 % de la superficie terrestre de l'UE est désignée comme zone Natura 2000 et environ 6 % de ses zones lacustres.

Le Luxembourg compte 66 régions d'une superficie totale de 702 kilomètres carrés. Afin de maintenir ces zones en bon état, le Luxembourg prend les mesures suivantes :

- Assurer une gestion extensive par le biais de divers instruments financiers
- Application de plans de gestion avec des mesures de protection et de restauration
- Achat de terrains à haute valeur écologique
- Désignation de zones protégées

Tous les sites Natura 2000 du Luxembourg peuvent être consultés via l'adresse suivante : [www.geoportail.lu](http://www.geoportail.lu)



## Informations générales et contacts

### Inscription au bulletin

Vous pouvez vous abonner gratuitement à notre bulletin en envoyant un petit courrier électronique mentionnant « commander la Newsletter *Natur genéissen* » à [administration@siconal.lu](mailto:administration@siconal.lu) ou commander le bulletin en appelant le 26 30 36-25. Si vous voulez vous désabonner, il suffit d'envoyer un mail avec la mention « décommander la Newsletter *Natur genéissen* ».

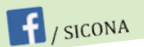
### Contacts

#### Naturschutzsyndikat SICONA

Julie Even  
Tél. : 26 30 36 - 52  
[julie.even@siconal.lu](mailto:julie.even@siconal.lu)  
[siconal.lu](http://siconal.lu)



Aktuelle Informationen zum  
*Natur genéissen*-Projekt  
finden Sie auch auf



## Le réseau Natura 2000 et la zone « Vallée de la Mamer et de l'Eisch »

Le site Natura 2000 « Vallée de la Mamer et de l'Eisch » avec ses 6800 hectares, est l'une des plus grandes zones protégées du Luxembourg. Les habitats prioritaires à préserver sont d'une part les hêtraies, un type de forêt qui n'existe que dans une partie limitée de l'Europe, et d'autre part les zones alluviales résiduelles des rivières Mamer et Eisch. Les espèces animales typiques dans les vallées sont le pic noir, le faucon, le plongeur, le martin-pêcheur, diverses espèces de chauves-souris et même parfois la cigogne noire.