



# Neue Lebensstätten für Gebäudebrüter: Schwalbentürme & Co

Monika Schulz, SICONA

28. November 2025



# Übersicht

---

## Schwalbentürme

- Wieso werden Schwalbentürme benötigt?
- Standorte und Bauweise
- Hilfsmittel: Anlocken

## Alternative Brutplätze

## Zusammenfassung

# Wieso werden Schwalbentürme benötigt?

- Ein Bild, das immer seltener wird....





# Wieso werden Schwalbentürme benötigt?

- Bei Sanierung oder Neubau fehlt in der Regel die Möglichkeit geeignete Nisthilfen anzubringen





# Standortempfehlungen

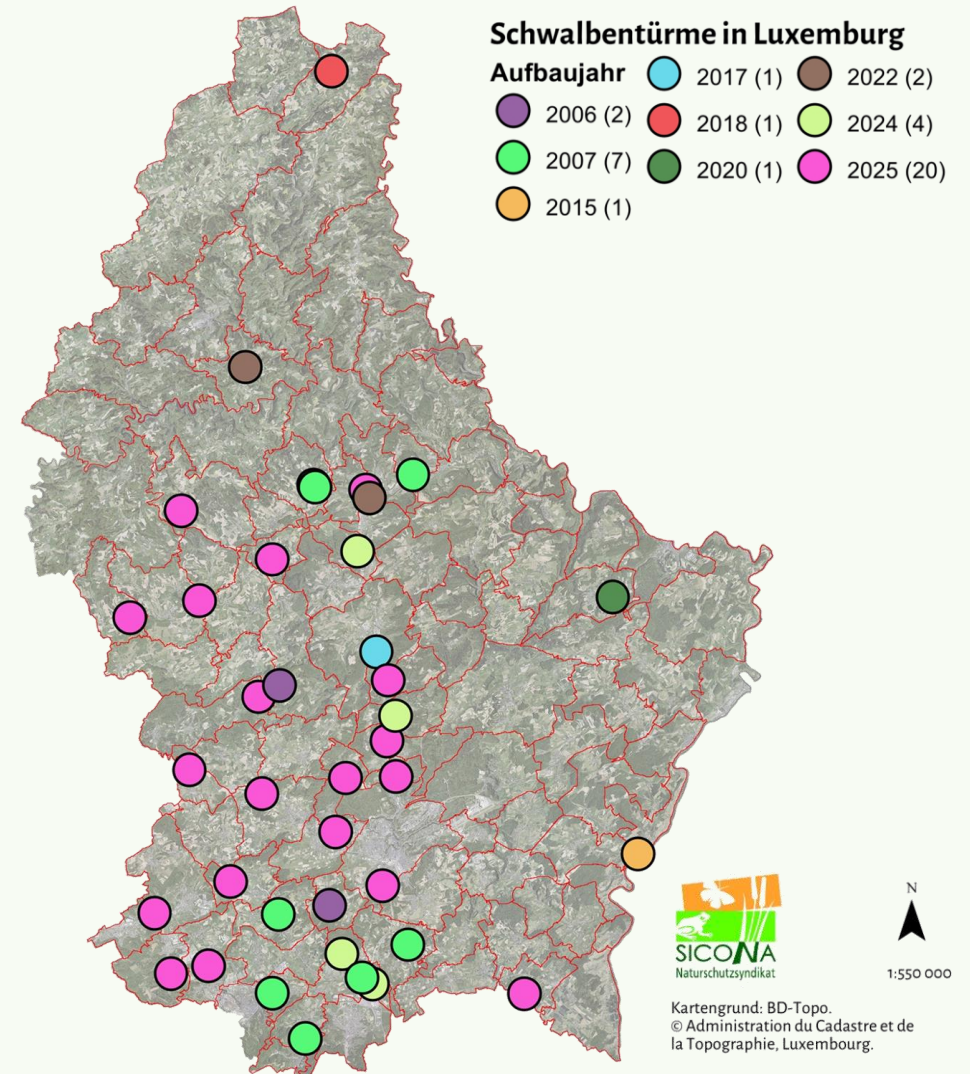
- bestehende Kolonien in Sichtweite → je näher desto besser
- Jagdhabitate in Reichweite (Umkreis von 400–500 Meter) → Grünlandflächen / Gewässer
- freier Anflug von allen Seiten / keine hohen Bäume in direkter Nachbarschaft (möglicher Prädatoren-Ansitz)
- in Ortslage oder Ortsrandlage, nicht außerhalb → Strahlungswärme
- Wind- und Regenexponierte Standorte meiden / Topografie beachten
- nächtliche Abkühlung der Nester ist ungünstig
- wärmespeichernde urbane Bereiche werden bevorzugt angenommen
- Gewässerufer sind ungeeignet → nachts starke Abkühlung
- Schwalbentürme in Neubaugebieten werden gerne angenommen → Kreisverkehr / Parkplätze ...





# Schwalbentürme in Luxemburg

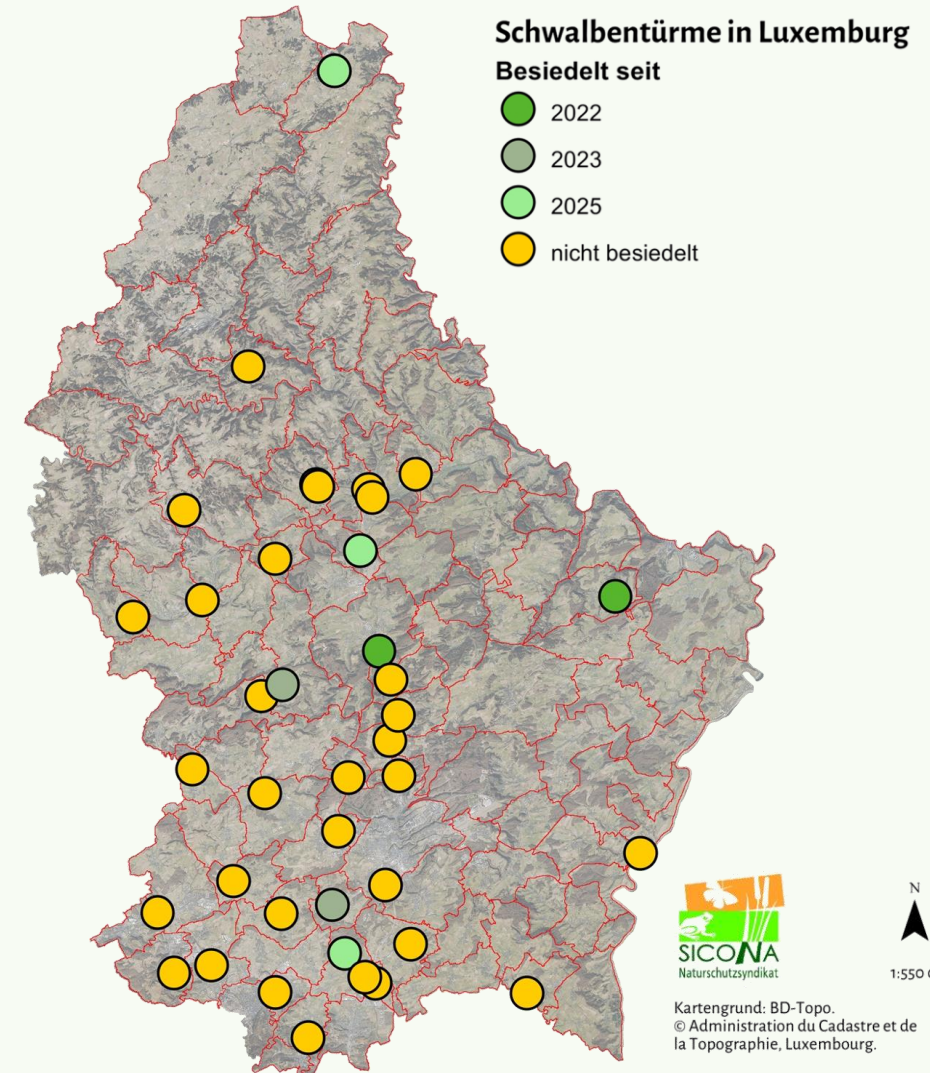
- bis 2025: 19 Türme
- ab 2025: 20 neue Türme
  - 17 in den SICONA-Gemeinden
  - aktuell 7 besetzte Türme
- 2026: 10 neue Türme geplant





# Schwalbentürme in Luxemburg

- bis 2025: 19 Türme
- ab 2025: 20 neue Türme
  - 17 in den SICONA-Gemeinden
  - aktuell 7 besetzte Türme
- 2026: 10 neue Türme geplant
- bis 2022: keine besetzten Türme





# Ungünstige Standorte

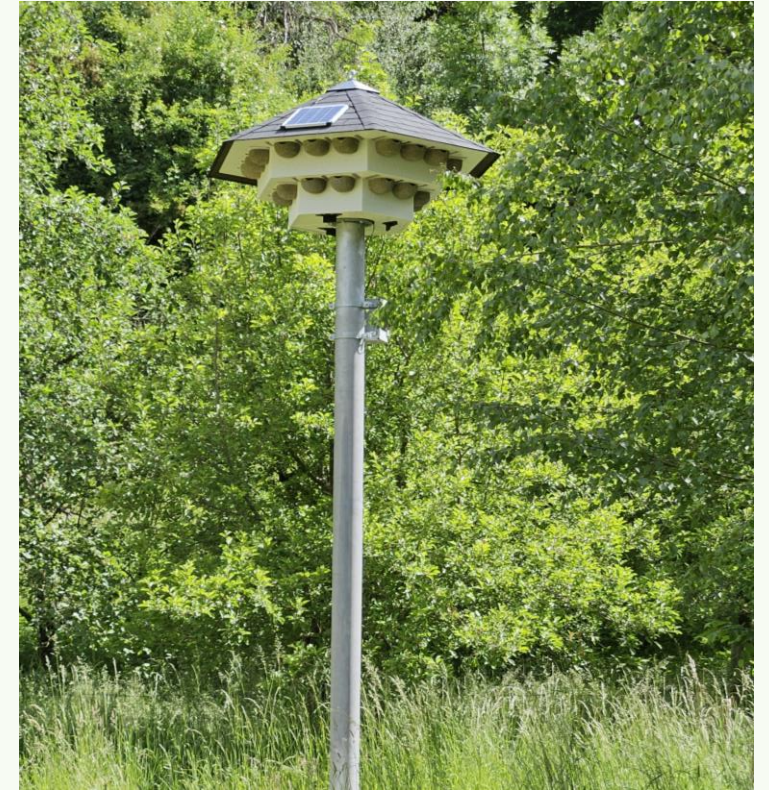
- Parkanlagen / nah an Baumgruppen



Bettembourg 2007



Tetange 2007



Ettelbruck 2025



# Gute Standorte

- Innerorts / nahe an bestehenden Kolonien



Abweiler: in erster Brutsaison besetzt



Colmar Berg: in zweiter Brutsaison besetzt



# Gute Standorte

- in Neubaugebieten / in Kreisverkehren



Sierentz (F): beide besetzt



# Bauweise

---

- hell und rau verputzte Simse & Unterseite des Schwalbenturms
- doppelte Nesttiefe vom Dachüberstand
- flach geneigtes Dach → damit vorbeifliegende Schwalben die Nester sehen
- Schwalbennester in mind. 4 m Höhe montieren
- Lockrufe ohne Warnrufe abspielen !!!
- Chancenerhöhung der Besiedelung um 30 % → Gabay 2022

# Bauweise

- Nester nicht freihängend / genügend Dachüberstand
  - möglichst doppelte Nesttiefe



Ettelbrück 2022

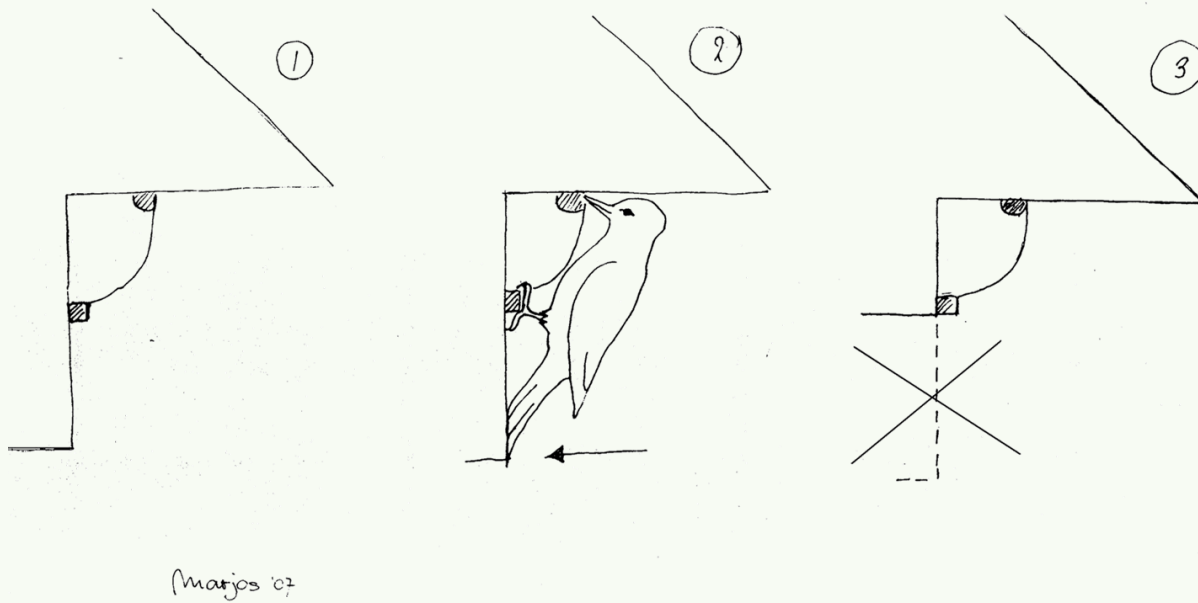


Schiffingen 2007



# Bauweise

- Prädatorenschutz



BFVW Commissie Broedzorg "Wurkgroep Swellen"  
Fotos: Claas Frankena



# Bauweise

- Einflugöffnungen max. 21 mm
  - verwehren Spatzen den Einflug → wichtig bei CEF-Maßnahmen





# Bauweise

- hell und rau verputzt → Diese Türme sind **ALLE besiedelt!**



Fotos: SICONA



Foto: Natur- und Vogelschutz Liestal CH



Foto: Christina Nagl Birdlife At



# Ungünstige Bauweise

- Dach und Pfosten müssen nach wenigen Jahren ersetzt werden
- Nester in der Mitte sind nicht nutzbar





# Bevorzugte Bauweise

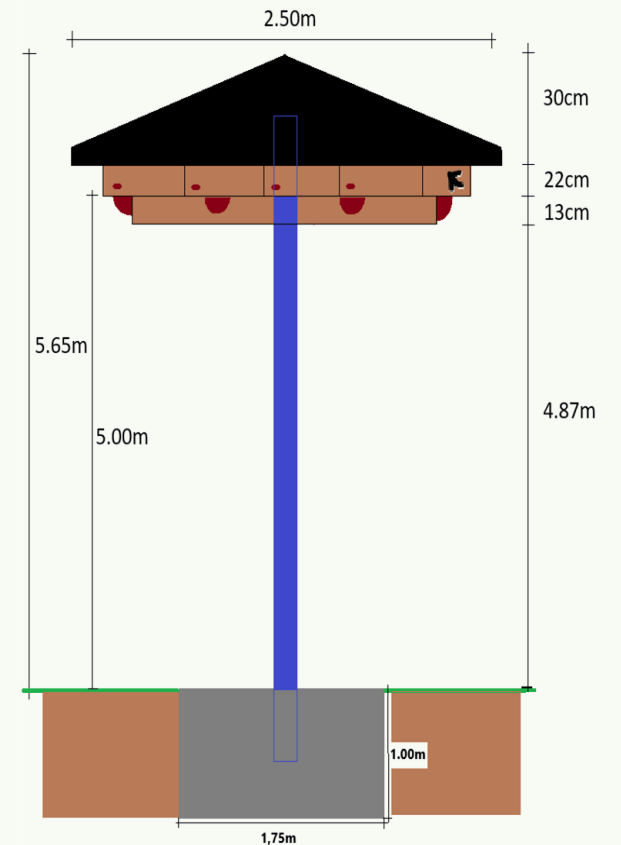
- hochwertige, langlebige Materialien verwenden





# Unter einem Dach

- Artenschutzurm für Mehlschwalbe, Mauersegler und/oder Spatzen





# Hilfsmittel

- Einsatz von Schwalbenattrappen



Fotos: Franz Hiller



BFWV Commissie Broedzorg "Wurkgroep Swellen"  
Foto: Claas Frankena



# Hilfsmittel

- Einsatz von Lockrufgeräten  
→ erhöht die Annahme um 30 % (Gabay 2022)





# Alternative Brutplätze

- Mehlschwalbendach am Schlauchturm der Feuerwehr





# Alternative Brutplätze

- Mehlschwalben unter Brücken - in klimabegünstigten Lagen



Rhone – Rhein-Kanal Habsheim (F)



Regensburg (D)



# Alternative Brutplätze

- Wasserturm oder Trafohaus  
→ nicht nur für Mehlschwalben





# Alternative Brutplätze

- Brutplätze der Rauchschnalben
  - in Ställen
  - unter Torbögen
  - in Tiefgaragen/Parkdecks+ Garagen





# Nistplatzersatz für Rauchschwalben

- in kleinen Schuppen
  - Geräte / Mülltonnen ...





# Nistplatzersatz für Rauchschwalben

- Rauchschwalben-Brutersatz Yvonne Schuldes
  - Einsatz als Ersatzquartier, aber auch auf Aussiedlerhöfen sinnvoll



Patentierte Bauweise.  
100 % Annahmerate.  
Von ExpertInnen empfohlen.



Patentierte Bauweise.  
100 % Annahmerate.  
Von ExpertInnen empfohlen.





# Zusammenfassung

---

- Bei **Sanierungen oder Neubauten** können meist **keine geeigneten Schwalbennisthilfen** am Gebäude installiert werden.
- Freistehende Türme sind nicht auf geeignete Gebäude angewiesen.
- Keine Konflikte an Wohngebäuden
  - z. B. Sanierungsarbeiten während der Brutzeit oder Verschmutzungen durch Kot
- geeignete **Ersatzmaßnahme**
- Schwalbentürme **auch für andere Gebäudebrüter** vorteilhaft
- **Kombination zwischen Nist- und Jagdlebensraum unerlässlich!**



# Beratung

---

Artenschutz kann nur gemeinsam mit allen Beteiligten  
zum Ziel führen!



Wir beraten sie gerne!

In den SICONA-Mitgliedsgemeinden und auch für andere gebäudebrütende Arten

[monika.schulz@sicona.lu](mailto:monika.schulz@sicona.lu)